

EXTRAIT DU PROCES VERBAL  
DES DÉLIBÉRATIONS DU CONSEIL COMMUNAUTAIRE

Séance du 8 décembre 2025

Nombre de membres en exercice : 64  
Nombre de présents : 41  
Nombre de représentés : 6  
Nombre d'absents : 17

**L'AN DEUX MILLE VINGT CINQ, LE HUIT DÉCEMBRE** à 15 h 30,  
le Conseil Communautaire s'est réuni, après convocation légale, sous la  
présidence de **M. Emmanuel SERAPHIN, Président.**

**Secrétaire de séance :** Mme Laetitia LEBRETON

**ÉTAIENT PRÉSENT(E)S :**

**OBJET**  
**AFFAIRE N°2025\_156\_CC\_21**  
**ZAC ECOCITE PHAONCE (ex Cambaie-**  
**Omega) - Approbation du Programme des**  
**équipements publics**

Mme Huguette BELLO - M. Emmanuel SERAPHIN - Mme Denise DELAVANNE -  
M. Alexis POININ-COULIN - M. Salim NANA-IBRAHIM - Mme Pascaline  
CHEREAU-NEMAZINE - M. Jean-Philippe MARIE-LOUISE - Mme Virginie  
SALLE - M. Irchad OMARJEE - M. Julius METANIRE - Mme Marie-Bernadette  
MOUNIAMA-CUVELIER - M. Jean-Noel JEAN-BAPTISTE - Mme Laetitia  
LEBRETON - Mme Mireille MOREL-COIANIZ - M. Dominique VIRAMA-  
COUTAYE - Mme Marie-Anick FLORIAN - M. Michel CLEMENTE - Mme  
Roxanne PAUSE-DAMOUR - Madame Martine GAZE - M. Yann CRIGHTON -  
Mme Vanessa MIRANVILLE - M. Gilles HUBERT - Mme Jocelyne CAVANE-  
DALELE - Mme Marie-Josée MUSSARD-POLEYA - M. Armand VIENNE - M.  
Philippe ROBERT - Mme Florence HOAREAU - M. Olivier HOARAU - Mme  
Annick LE TOULLEC - M. Henry HIPPOLYTE - Mme Catherine GOSSARD - M.  
Jean-Claude ADOIS - M. Fayzal AHMED-VALI - Mme Danila BEGUE - M. Pierre  
Henri GUINET - M. Philippe LUCAS - Mme Marie-Annick HAMILCARO - M.  
Daniel PAUSE - M. Houssamoudine AHMED - M. Christophe DAMBREVILLE - M.  
Jean MARCEAU

Nombre de votants : 47

**NOTA :**

Le Président certifie que :

- la convocation a été faite le :  
2 décembre 2025

- date d'affichage et de publication de la liste  
des délibérations au plus tard le  
15/12/2025

**ÉTAIENT ABSENT(E)S :**

M. Tristan FLORIAN - Mme Melissa PALAMA-CENTON - M. Guylain  
MOUTAMA-CHEDIAPIN - M. Alain BENARD - Mme Lucie PAULA - Mme  
Eglantine VICTORINE - M. Karl BELLON - M. Armand MOUNIATA - Mme Marie  
ALEXANDRE - Mme Brigitte DALLY - Mme Jacqueline SILOTIA - M. Rahfick  
BADAT - Mme Armande PERMALNAICK - M. Jacky CODARBOX - Mme  
Jocelyne JANNIN - M. Jean François NATIVEL - Mme Audrey FONTAINE

**ÉTAIENT REPRÉSENTÉ(E)S :**

Mme Mélissa COUSIN procuration à M. Irchad OMARJEE - Mme Suzelle  
BOUCHER procuration à M. Dominique VIRAMA-COUTAYE - Mme Amandine  
TAVEL procuration à M. Gilles HUBERT - Mme Jasmine BETON procuration à  
Mme Catherine GOSSARD - Mme Brigitte LAURESTANT procuration à Mme  
Danila BEGUE - M. Bruno DOMEN procuration à M. Philippe LUCAS

**CONSEIL COMMUNAUTAIRE DU 8 DÉCEMBRE 2025**

**AFFAIRE N°2025\_156\_CC\_21 : ZAC ECOCITE PHAONCE (EX CAMBAIE-OMEGA) - APPROBATION DU PROGRAMME DES ÉQUIPEMENTS PUBLICS**

**Le Président de séance expose :**

Dans le cadre de la Démarche Ecocité Insulaire et Tropicale, le Territoire de l'Ouest a approuvé le dossier de création de la ZAC Ecocite-Phaonce (ex Cambaie-Oméga).

La communauté d'agglomération a souhaité s'inscrire dans une démarche opérationnelle en s'appuyant sur la SPL Grand Ouest.

Un mandat d'étude a été confié à la SPL Grand Ouest pour finaliser le dossier de réalisation de la ZAC en 2023.

Ces études opérationnelles portaient sur :

- La mise à jour du plan d'aménagement pour favoriser une extension de la ville tropicale, durable et créole ;
- La finalisation de la programmation en prenant en considération le cadre de vie et le confort des futurs habitants. Ce dernier aspect est à mettre en lien avec les simulations thermiques, aérauliques et acoustiques et la démarche démonstrateur de la Ville Durable porté par le Territoire de l'Ouest (identification et soutien aux filières matériaux bas carbone, palette végétale, modalités gestion des espaces, mise en place filière REUSE) ;
- L'élaboration d'un Avant-projet des VRD et aménagements paysagers afin de déterminer/fiabiliser le coût des travaux et un phasage ;
- La mise à jour de l'étude d'impact et l'ensemble des dossiers d'autorisations environnementales selon ces évolutions et les nouvelles dispositions réglementaires ;
- L'élaboration d'un bilan d'opération, le phasage de l'opération, les répartitions de financement, et les modalités d'intégration dans les patrimoines des collectivités compétentes ;
- L'élaboration des référentiels aménagement durable et performances environnementales/cahiers de prescriptions.

En lien avec les principes issus du dossier de création de la ZAC, la programmation actualisée s'est construite autour :

- D'une programmation au service de la ville des courtes distances ;
- Du dégagement de l'espace non bâti pour mettre en œuvre la ville bioclimatique ;
- De formes architecturales adaptées une gestion spécifique du stationnement ;
- D'une trame viaire favorable à l'apaisement des déplacements ;
- De la mise en œuvre de la ville jardin à l'échelle de l'opération.

Sur le plan d'aménagement actualisé, ces principes ont été traduits par des espaces publics généreux, une réduction de l'emprise au sol des bâtiments et une hausse de l'épannelage.

Conformément aux dispositions de l'article R.311-7 du code de l'urbanisme, Il est nécessaire d'approuver le programme d'équipements publics en lien avec le dossier de réalisation de la ZAC Ecocité Phaonce.

Pour rappel, sont considérés comme publics, les équipements dont l'emprise est détenue par une collectivité ou l'un de ses établissements, et dont la maintenance, l'entretien et la gestion sont assurés par une personne morale de droit public.

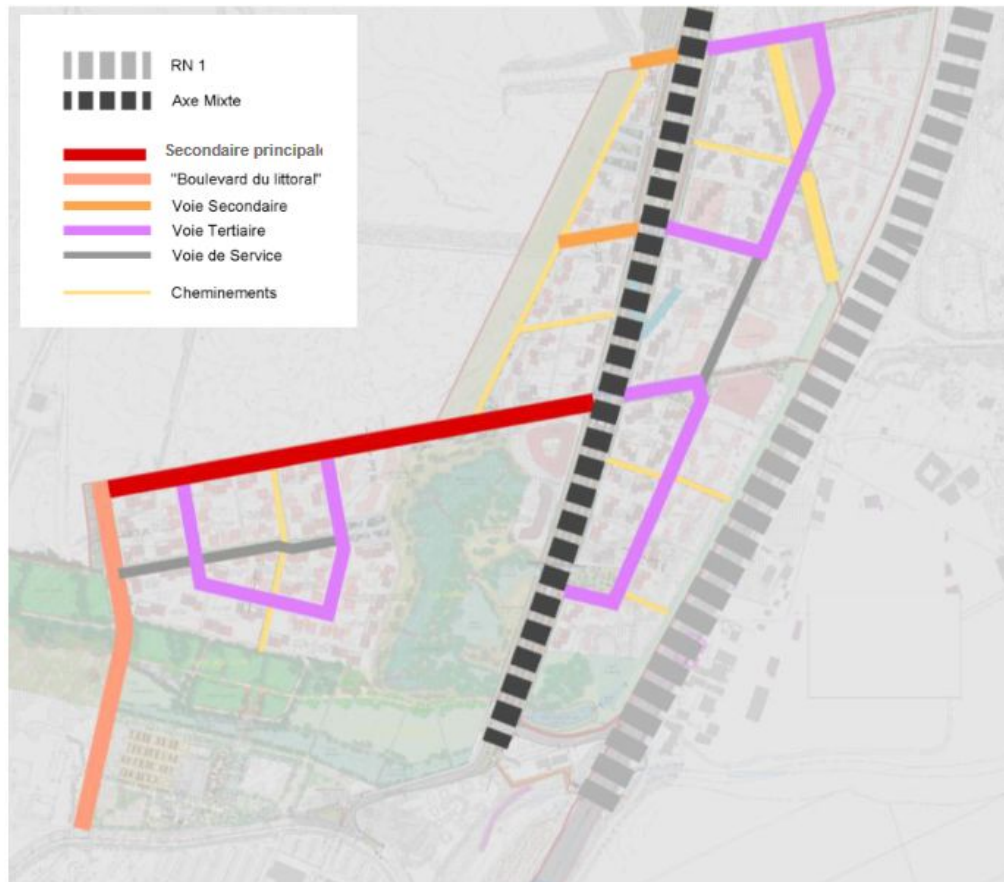
Le projet de Programme des Équipements Publics se décline donc en trois :

- Les infrastructures viaires et réseaux, permettant l'accès et la viabilisation des opérations,
- Les espaces publics et paysagers, lieux de convivialités à destination des habitants et usagers,
- Les équipements publics en superstructure.

### 1) S'agissant des infrastructures viaires et de réseaux :

Il s'agit ici des infrastructures nécessaires à la desserte des îlots de la ZAC

- Prolongement de l'axe mixte
- Trames viaires et espaces urbains paysagers
- Les réseaux et fluides



#### Synoptique des voiries de la ZAC

En synthèse, les espaces publics et placettes représentent une superficie de 7 170 m<sup>2</sup> et l'ensemble des voies, un linéaire de 4 345 mètres.

### 2) S'agissant des espaces publics et paysagers :

Il s'agit d'espace qui ont vocation à créer des lieux de qualité et de rencontre, pour favoriser le vivre ensemble dans le quartier, en intégrant différentes thématiques :

- Les nouveaux modes de déplacement
- La gestion des eaux pluviales
- La stratégie paysagère et végétale

Parmi ces espaces publics et paysagers, il sera prévu la réalisation d'un parc urbain en cœur d'opération, composé de plusieurs sous-secteurs :

- le parc de la savane
- le parc agricole
- le parc des loisirs
- la vallée
- la voie verte



Plan général des espaces publics paysagers de la ZAC

### 3) S'agissant des équipements publics en superstructure

Ces équipements auront pour fonction de répondre aux besoins en équipements des futurs habitants de l'opération, estimé à 3 700 habitants à minima.

Les emprises destinées à accueillir ces équipements sont réservées prioritairement aux maîtres d'ouvrage compétents, si le maître d'ouvrage renonce à la réalisation d'un équipement, le foncier destiné sera alors affecté à un autre usage (groupes scolaire, crèches, équipement polyvalent, pôle sportif, service public, cité de la gastronomie, centre des congrès, déchetterie) .

#### En synthèse :

Le coût prévisionnel des équipements publics nécessaire à l'opération est évalué à 78 660 549 € H-T avec une prise en charge à hauteur de 72% par le bilan de la ZAC.

A noter que cette estimation ne prend pas compte la réalisation du prolongement de l'axe mixte (T1 pour 14 Millions d'€) et la réalisation du pôle d'échange multi-modal, sous maîtrise d'ouvrage de la Région.

A reçu un avis favorable en Commission Aménagement et Logement du 06/11/2025.

A reçu un avis favorable en Conférence Des Maires du 27/11/2025.

A reçu un avis favorable en Commission Aménagement et Logement du 06/11/2025.

**LE CONSEIL COMMUNAUTAIRE,**  
**Où l'exposé du Président de séance,**

**APRÈS EN AVOIR DÉLIBÉRÉ ET À L'UNANIMITÉ (PAR 0 ABSTENTIONS) 0 SANS PARTICIPATION 0 CONTRE) DÉCIDE DE :**

- **APPROUVER** le programme des équipements publics de la ZAC tels que présenté en annexe de la délibération et conformément au dossier de réalisation ;
- **AUTORISER** le Président ou son représentant, à mettre en œuvre les mesures de publicité conformément à l'article R.311-5 du code de l'Urbanisme ;
- **AUTORISER** le Président ou son représentant à signer tous actes et documents relatifs à cette affaires.

---

Pour extrait conforme au registre des délibérations de la Communauté d'Agglomération TCO

Fait à Le Port, le  
Le Président de séance  
Emmanuel SERAPHIN  
Président

Programme des équipements publics – version dossier de réalisation

Coûts des équipements

		5%	10%	10%	0,5€/m²	42,55€/m² yc	2,4€/m² pour 6 ans	8,08€/m²	6,9%	5,6%	ID : 974-249/40101-20251212-2025_156_CC_2				
Coût travaux CHT		Provisions pour aléas et imprécisions -5%	Provisions pour révisions	Honoraires MOE /CSPS/Urba – 10%	Etudes préalables	Foncier	Gestion foncière (impôts)	aménagement des sols	MOA	Frais financiers	Coût total	Constructions dans la ZAC	pour besoins plus larges que ceux de la ZAC	Constructions dans la ZAC	pour besoins plus larges que ceux de la ZAC
46 824 656 €		2 341 233 €	4 916 589 €	5 408 248 €	103 824 €	8 173 122 €	498 353 €	1 678 359 €	4 805 179 €	3 910 987 €	78 660 549 €			57 327 415 €	21 333 134 €
Réseaux nécessaires au secteur Nord de la ZAC		16 369 811 €	818 491 €	1 718 830 €	1 890 713 €	- €	- €	- €	1 428 812 €	1 162 925 €	23 389 582 €			16 860 862 €	6 528 720 €
AEP		2 082 973 €	104 149 €	218 712 €	240 583 €				181 809 €	147 976 €	2 976 203 €	100%		2 976 203 €	- €
EU		2 226 609 €	111 330 €	233 794 €	257 173 €				194 346 €	158 180 €	3 181 433 €	0%	100%	- €	3 181 433 €
EU refoulement		802 148 €	40 107 €	84 225 €	92 648 €				70 014 €	56 985 €	1 146 128 €	0%	100%	- €	1 146 128 €
EU poste refoulement		779 625 €	38 981 €	81 861 €	90 047 €				68 048 €	55 385 €	1 113 947 €	0%	100%	- €	1 113 947 €
EU Bassin tampon		- €	- €	- €	- €				- €	- €	- €	0%	100%	- €	- €
Eaux pluviales		2 963 499 €	148 175 €	311 167 €	342 284 €				258 664 €	210 529 €	4 234 319 €	100%		4 234 319 €	- €
Eau brute		760 914 €	38 046 €	79 896 €	87 886 €				66 415 €	54 056 €	1 087 212 €	0%	100%	- €	1 087 212 €
Réseau séparatif arrosage		911 295 €	45 565 €	95 686 €	105 255 €				79 541 €	64 739 €	1 302 080 €	100%		1 302 080 €	- €
Electricité		2 823 257 €	141 163 €	296 442 €	326 086 €				246 423 €	200 567 €	4 033 938 €			4 033 938 €	- €
HTA		2 358 069 €	117 903 €	247 597 €	272 357 €				205 820 €	167 519 €	3 369 266 €	100%	0%	3 369 266 €	- €
BT		465 188 €	23 259 €	48 845 €	53 729 €				40 603 €	33 047 €	664 672 €	100%	0%	664 672 €	- €
Eclairage public		1 626 125 €	81 306 €	170 743 €	187 817 €				141 934 €	115 521 €	2 323 446 €	100%	0%	2 323 446 €	- €
FTTH/FTTO		1 212 494 €	60 625 €	127 312 €	140 043 €				105 831 €	86 137 €	1 732 440 €	100%	0%	1 732 440 €	- €
Video protection GC		180 873 €	9 044 €	18 992 €	20 891 €				15 787 €	12 849 €	258 436 €	100%	0%	258 436 €	- €
Espaces publics		25 892 332 €	1 294 617 €	2 718 695 €	2 990 564 €	103 824 €	8 173 122 €	498 353 €	1 678 359 €	2 978 136 €	2 423 936 €	48 751 938 €		33 947 524 €	14 804 414 €
Axe mixte		- €	- €	- €	- €				- €	- €	- €		100%		
Espaces publics ECO		7 622 953 €	381 148 €	800 410 €	880 451 €	19 494 €	1 534 612 €	93 572 €	315 134 €	800 202 €	651 293 €	13 099 269 €	75%	25%	9 797 584 €
Espaces publics Hors ECO		9 610 030 €	480 502 €	1 009 053 €	1 109 958 €	11 506 €	905 748 €	55 228 €	185 996 €	918 383 €	747 482 €	15 033 886 €	100%	0%	15 033 886 €
Parc		- €	- €	- €	- €				- €	- €	- €				
parc agricole		1 197 523 €	59 876 €	125 740 €	138 314 €	22 500 €	1 771 230 €	108 000 €	363 724 €	260 160 €	211 747 €	4 258 814 €		100%	- €
parc savane		2 270 464 €	113 523 €	238 399 €	262 239 €	35 324 €	2 780 712 €	169 553 €	571 022 €	442 513 €	360 166 €	7 243 914 €	0%	100%	- €
parc loisirs		4 307 787 €	215 389 €	452 318 €	497 549 €	15 000 €	1 180 820 €	72 000 €	242 483 €	479 756 €	390 478 €	7 853 580 €	100%	0%	7 853 580 €
Lisière RN 1		883 575 €	44 179 €	92 775 €	102 053 €				77 121 €	62 770 €	1 262 473 €	100%	0%	1 262 473 €	- €
Réseaux et aménagements secteur plaine des loisirs		4 562 513 €	228 126 €	479 064 €	526 970 €	- €	- €	- €	398 231 €	324 125 €	6 519 029 €			6 519 029 €	- €
Avenue du Stade		2 702 989 €	135 149 €	283 814 €	312 195 €				235 926 €	192 023 €	3 862 096 €	100%	0%	3 862 096 €	- €
AEP		219 427 €	10 971 €	23 040 €	25 344 €				19 152 €	15 588 €	313 522 €	100%	0%	313 522 €	- €
Eaux pluviales		137 561 €	6 878 €	14 444 €	15 888 €				12 007 €	9 772 €	196 550 €	100%	0%	196 550 €	- €
Réseau séparatif arrosage		426 195 €	21 310 €	44 750 €	49 226 €				37 200 €	30 277 €	608 958 €	100%	0%	608 958 €	- €
Electricité			- €	- €	- €				- €	- €	- €		100%	- €	- €
HTA		165 548 €	8 277 €	17 383 €	19 121 €				14 450 €	11 761 €	236 540 €	100%	0%	236 540 €	- €
BT		20 497 €	1 025 €	2 152 €	2 367 €				1 789 €	1 456 €	29 286 €	100%	0%	29 286 €	- €
Eclairage public		453 569 €	22 678 €	47 625 €	52 387 €				39 589 €	32 222 €	648 070 €	100%	0%	648 070 €	- €
FTTH/FTTO		376 091 €	18 805 €	39 490 €	43 439 €				32 826 €	26 718 €	537 368 €	100%	0%	537 368 €	- €
Video protection GC		60 638 €	3 032 €	6 367 €	7 004 €				5 293 €	4 308 €	86 640 €	100%	0%	86 640 €	- €



Envoyé en préfecture le 12/12/2025

Reçu en préfecture le 12/12/2025

Publié le

ID : 974-249740101-20251212-2025\_156\_CC\_21-DE



**Tableau Programme des équipements publics**  
Proposition affectation MOA, MOE, Exploitation  
et financement



						Financement en %	
	Qui conçoit ?	Qui valide techniquement ?	Qui réalise ?	Propriétaire après livraison	Exploitant après livraison	Constructions dans la ZAC	Pour besoins plus larges que ceux de la ZAC
Réseaux à l'intérieur du périmètre hors plaine des loisirs de la ZAC							
AEP	MOE	La Créole	Concessionnaire	La Créole	La Créole	100%	
EU	MOE	La Créole	Concessionnaire	La Créole	La Créole	0%	100%
EU refoulement	MOE	La Créole	Concessionnaire	La Créole	La Créole	0%	100%
EU poste refoulement	La Créole	La Créole	La Créole	La Créole	La Créole	0%	100%
Eaux pluviales	MOE	TO	Concessionnaire	TO	TO	100%	
Eau brute agricole	MOE	SAPHIR	Concessionnaire	Département	SAPHIR	0%	100%
Réseau séparatif arrosage	MOE	TO / La Créole	Concessionnaire	TO	TO	100%	
Electricité							
HTA	MOE	EDF	EDF	EDF	EDF	100%	0%
BT	MOE	EDF	Concessionnaire	EDF	EDF	100%	
Eclairage public	MOE	TO	Concessionnaire	TO	TO / Ville Saint-Paul	100%	0%
FTTH/FTTO	MOE	OPERATEURS	Concessionnaire : GC Cablage : opérateur	TO / Ville Saint-Paul	Opérateur à désigner	100%	0%
Video protection GC	MOE	Ville Saint-Paul	Concessionnaire	TO	TO / Ville Saint-Paul	100%	0%
Espaces publics							
Axe mixte	MOE		Région		Ville de Saint-Paul : SLT / Espaces verts / Région : gestion hydraulique		100%
Voirie / chemins/places / placettes aménagement minéral							
hors éco	MOE	TO/Ville Saint-Paul	Concessionnaire	TO	TO / Ville Saint-Paul	100%	0%
Eco	MOE	TO	Concessionnaire	TO	TO	75%	25%
Voirie / chemins/places / placettes aménagement paysager yc 2 ans entretien							
hors Eco	MOE	TO/Ville Saint-Paul	Concessionnaire	TO	TO / Ville Saint-Paul	100%	0%
ECO	MOE	TO	Concessionnaire	TO	TO	75%	25%
Parc	MOE	TO / Ville Saint-Paul					
parc agricole		TO	Concessionnaire	TO	structures agricoles	0%	100%
parc savane		TO	Concessionnaire	TO	TO	0%	100%
parc loisirs		TO	Concessionnaire	TO	TO / Ville Saint-Paul	100%	0%
Lisière RN1	MOE	TO	Concessionnaire	TO	TO	100%	0%
Réseaux et aménagements secteur plaine des loisirs							
Avenue du Stade	MOE	TO	TO	TO/Ville de Saint-Paul	TO / Ville Saint-Paul	100%	0%
AEP	MOE	La Créole	Concessionnaire	La Créole	La Créole	100%	0%
EU	MOE	La Créole	Concessionnaire	La Créole	La Créole	0%	100%
EU refoulement	MOE	La Créole	Concessionnaire	La Créole	La Créole	0%	100%
EU poste refoulement	MOE	La Créole	La Créole	La Créole	La Créole	0%	100%
Eaux pluviales	MOE	La Créole	Concessionnaire	TO	TO	100%	0%
Réseau séparatif arrosage	MOE	TO / La Créole	Concessionnaire	TO	TO	100%	0%
Electricité							
HTA	MOE	EDF	EDF	EDF	EDF	100%	0%
BT	MOE	EDF	Concessionnaire	EDF	EDF	100%	0%
Eclairage public	MOE	TO	Concessionnaire	TO / Ville Saint-Paul	TO / Ville Saint-Paul	100%	0%
FTTH/FTTO	MOE	OPERATEURS	Concessionnaire : GC Cablage : opérateur	TO / Ville Saint-Paul	Opérateur à désigner	100%	0%
Video protection GC	MOE	Ville Saint-Paul	Concessionnaire	TO / Ville Saint-Paul	TO / Ville Saint-Paul	100%	0%
Réseaux à l'extérieur du périmètre de la ZAC et nécessaires à la ZAC							
AEP	MOE La Créole	TO / La Créole	La Créole	La Créole	La Créole	0%	100%
Equipements de superstructures – réserves foncières							
Ecole N7	MOE à désigner par la ville		Ville Saint-Paul				100%
Ecole O5	MOE à désigner par la ville		Ville Saint-Paul				100%
Déchetterie	MOE à désigner par la ville		TO				100%
Mairie Annexe / maison France services	MOE à désigner par la ville		Ville Saint-Paul				100%
Centre social et culturel	MOE à désigner par la ville		Ville Saint-Paul				100%
Espace sportif et culturel	MOE Désignée		TO				100%
Crèche publique	MOE à désigner par la ville		Ville Saint-Paul				100%

NB : les financements en et hors ZAC intégreront les financements autres : FRAFU / Financements européens / CCT ...

## Programme des équipements publics – version dossier de réalisation

Coûts des équipements

Envoyé en préfecture le 12/12/2025

Reçu en préfecture le 12/12/2025

Publié le



ID : 974-249740101-20251212-2025\_156\_CC\_21-DE

		5%	10%	10%	0,5€/m²	42,55€/m² yc	2,4€/m² pour 6 ans	8,08€/m²	6,9%	5,6%					
	Coût travaux CHT	Provisions pour aléas et imprécisions - 5%	Provisions pour révisions	Honoraires MOE /CSPS/Urba - 10%	Etudes préalables	Foncier	Gestion foncière (impôts)	aménagement des sols	MOA	Frais financiers	Coût total	Constructions dans la ZAC	pour besoins plus larges que ceux de la ZAC	Constructions dans la ZAC	pour besoins plus larges que ceux de la ZAC
	46 824 656 €	2 341 233 €	4 916 589 €	5 408 248 €	103 824 €	8 173 122 €	498 353 €	1 678 359 €	4 805 179 €	3 910 987 €	78 660 549 €			57 522 981 €	21 137 568 €
Réseaux nécessaires au secteur Nord de la ZAC	16 369 811 €	818 491 €	1 718 830 €	1 890 713 €	- €	- €	- €	- €	1 428 812 €	1 162 925 €	23 389 582 €			16 860 862 €	6 528 720 €
AEP	2 082 973 €	104 149 €	218 712 €	240 583 €					181 809 €	147 976 €	2 976 203 €	100%		2 976 203 €	- €
EU	2 226 609 €	111 330 €	233 794 €	257 173 €					194 346 €	158 180 €	3 181 433 €	0%	100%	- €	3 181 433 €
EU refoulement	802 148 €	40 107 €	84 225 €	92 648 €					70 014 €	56 985 €	1 146 128 €	0%	100%	- €	1 146 128 €
EU poste refoulement	779 625 €	38 981 €	81 861 €	90 047 €					68 048 €	55 385 €	1 113 947 €	0%	100%	- €	1 113 947 €
EU Bassin tampon		€	€	€					€	€	€	0%	100%	- €	- €
Eaux pluviales	2 963 499 €	148 175 €	311 167 €	342 284 €					258 664 €	210 579 €	4 234 319 €	100%		4 234 319 €	- €
Eau brute	760 914 €	38 046 €	79 896 €	87 886 €					66 415 €	54 056 €	1 087 212 €	0%	100%	- €	1 087 212 €
Réseau séparatif arrosage	911 295 €	45 565 €	95 686 €	105 255 €					79 541 €	64 739 €	1 302 080 €	100%		1 302 080 €	- €
Electricité	2 823 257 €	141 163 €	296 442 €	326 086 €					246 473 €	200 567 €	4 033 938 €			4 033 938 €	- €
HTA	2 358 069 €	117 903 €	247 597 €	272 357 €					205 820 €	167 519 €	3 369 266 €	100%	0%	3 369 266 €	- €
BT	465 188 €	23 259 €	48 845 €	53 729 €					40 603 €	33 047 €	664 672 €	100%	0%	- €	- €
Eclairage public	1 626 125 €	81 306 €	170 743 €	187 817 €					141 934 €	115 521 €	2 323 446 €	100%	0%	2 323 446 €	- €
FTTH/FTTO	1 212 494 €	60 625 €	127 312 €	140 043 €					105 831 €	86 137 €	1 732 440 €	100%	0%	- €	- €
Video protection GC	180 873 €	9 044 €	18 992 €	20 891 €					15 787 €	12 849 €	258 436 €	100%	0%	258 436 €	- €
Espaces publics	25 892 332 €	1 294 617 €	2 718 695 €	2 990 564 €	103 824 €	8 173 122 €	498 353 €	1 678 359 €	2 978 136 €	2 423 936 €	48 751 938 €			34 143 089 €	14 608 848 €
Axe mixte	- €	- €	- €	- €					- €	- €	- €		100%		
Espaces publics ECO	7 622 953 €	381 148 €	800 410 €	880 451 €	19 494 €	1 534 612 €	93 572 €	315 134 €	800 202 €	651 293 €	13 099 269 €	76%	24%	9 993 150 €	3 106 120 €
Espaces publics Hors ECO	9 610 030 €	480 502 €	1 009 053 €	1 109 958 €	11 506 €	905 748 €	55 228 €	185 996 €	918 383 €	747 482 €	15 033 886 €	100%	0%	15 033 886 €	- €
Parc	- €	- €	- €	- €					- €	- €	- €				
parc agricole	1 197 523 €	59 876 €	125 740 €	138 314 €	22 500 €	1 771 230 €	108 000 €	363 724 €	260 160 €	211 747 €	4 258 814 €		100%	- €	4 258 814 €
parc savane	2 270 464 €	113 523 €	238 399 €	262 239 €	35 324 €	2 780 712 €	169 553 €	571 022 €	442 513 €	360 166 €	7 243 914 €	0%	100%	- €	7 243 914 €
parc loisirs	4 307 787 €	215 389 €	452 318 €	497 549 €	15 000 €	1 180 820 €	72 000 €	242 483 €	479 756 €	390 478 €	7 853 580 €	100%	0%	7 853 580 €	- €
Lisière RN 1	883 575 €	44 179 €	92 775 €	102 053 €					77 121 €	62 770 €	1 262 473 €	100%	0%	1 262 473 €	- €
Réseaux et aménagements secteur plaine des loisirs	4 562 513 €	228 126 €	479 064 €	526 970 €	- €	- €	- €	- €	398 231 €	324 125 €	6 519 029 €			6 519 029 €	- €
Avenue du Stade	2 702 989 €	135 149 €	283 814 €	312 195 €					235 926 €	192 023 €	3 862 096 €	100%	0%	3 862 096 €	- €
AEP	219 427 €	10 971 €	23 040 €	25 344 €					19 152 €	15 588 €	313 522 €	100%	0%	313 522 €	- €
Eaux pluviales	137 561 €	6 878 €	14 444 €	15 888 €					12 007 €	9 772 €	196 550 €	100%	0%	196 550 €	- €
Réseau séparatif arrosage	426 195 €	21 310 €	44 750 €	49 226 €					37 200 €	30 277 €	608 958 €	100%	0%	608 958 €	- €
Electricité	- €	- €	- €	- €					- €	- €	- €		100%	- €	- €
HTA	165 548 €	8 277 €	17 383 €	19 121 €					14 450 €	11 761 €	236 540 €	100%	0%	236 540 €	- €
BT	20 497 €	1 025 €	2 152 €	2 367 €					1 789 €	1 456 €	29 286 €	100%	0%	29 286 €	- €
Eclairage public	453 569 €	22 678 €	47 625 €	52 387 €					39 589 €	32 222 €	648 070 €	100%	0%	648 070 €	- €
FTTH/FTTO	376 091 €	18 805 €	39 490 €	43 439 €					32 826 €	26 718 €	537 368 €	100%	0%	537 368 €	- €
Video protection GC	60 638 €	3 032 €	6 367 €	7 004 €					5 293 €	4 308 €	86 640 €	100%	0%	86 640 €	- €