

DOSSIER DE PRESSE



INAUGURATION

LE MOULIN.RE

30 août 2019



CONTACT PRESSE : Hélène Cheynet | communication@tco.re | 0692 23 59 89

LE TCO OUVRE LE MOULIN.RE

C'est dans le cadre du Village Numérique, qui relie les différents espaces numériques du territoire Ouest, que le TCO a inauguré aujourd'hui un espace de travail dédié à l'innovation territoriale et au développement numérique.

Baptisé le Moulin.re, en référence à sa situation géographique, puisqu'il est implanté rue Moulin Joli, dans la ZAC Moulin Joli, ce lieu accueillera des porteurs de projets en pré incubation, un espace co-working et d'autres espaces et activités permettant le développement économique et numérique.

Le Moulin.re laboratoire d'innovation ouverte

Le Moulin.re a pour ambition de faire émerger une dynamique économique et d'impulser l'innovation par une co-construction avec les différents acteurs et tiers-lieux de l'Ouest. Animées par un ensemble de partenaires, les activités du Moulin.re répondent à un objectif de fertilisation croisée entre ces acteurs et les différents tiers-lieux du territoire.

Le Moulin.re se veut être un véritable lieu de créativité, un lieu de production intellectuelle mais aussi un lieu de découverte, d'échanges, de convivialité et de transmission du savoir numérique.

Idéalement situé dans un quartier en plein développement, le concept séduit déjà. Des associations et entreprises du territoire se sont positionnées pour devenir des « partenaires », c'est-à-dire des acteurs qui offrent leur savoir-faire et accompagnent les porteurs projets. L'entreprise Simplon, les associations Open Atlas, la Technopole de la Réunion, French Tech ou encore Web Cup Réunion sont les premiers partenaires du Moulin.re. Cette démarche partenariale permet de structurer un réseau et de développer des activités qui répondent à des besoins d'accompagnement de jeunes pousses et porteurs issus du territoire, de développer la mobilité numérique des entreprises, et favorise la mise en réseau des acteurs au travers d'évènementiels.

Au-delà des partenaires et des porteurs de projets, l'espace est également ouvert à d'autres utilisateurs : les habitants qui ont un besoin d'utilisation ponctuelle des services proposés, les étudiants en formation avec les partenaires ou encore les invités ou simples visiteurs.

Une inscription est obligatoire pour utiliser les services et activités du Moulin.re. Elle pourra se faire en ligne sur le site Internet lemoulin.re ou directement sur place.

Le Moulin.re

CENTRE D'AFFAIRES ANSELLIA

15, rue Moulin Joli
97419 La Possession

0262 45 89 35



PRÉAMBULE

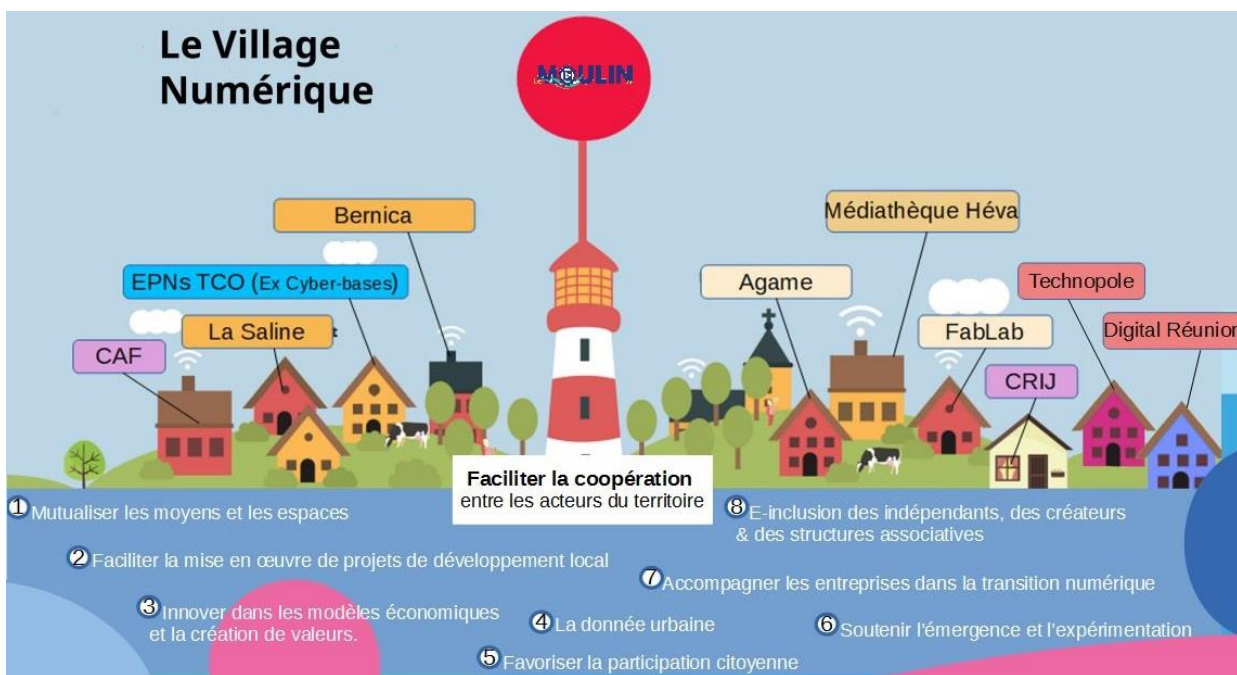
Ayant pour ambition de faire du territoire Ouest, un territoire connecté et innovant, le TCO souhaite développer de nouvelles compétences et soutenir les activités innovantes.

Le Village Numérique a été créé dans le but d'accompagner les citoyens et les porteurs de projets innovants vers l'usage des technologies et médias numériques afin de faciliter leurs actions et leurs échanges, au travers d'espaces de médiation numérique.

L'idée est de mettre en réseau et de structurer les différents espaces, animations et activités du territoire Ouest afin de consolider l'esprit collaboratif et innovant de chaque communauté.

Les activités portées au sein du Village Numérique vont permettre de :

- Favoriser la **participation citoyenne** dans le développement local, économique, social et environnemental du territoire Ouest afin d'en faire un territoire créatif
- Faciliter la **coopération entre acteurs du territoire**, l'entraide et la pérennisation des emplois locaux en développant et en mettant en réseaux les « terreaux » support de la créativité (plateforme de services, Fablab, espaces de co-working...)
- Accompagner les entreprises pour qu'elles puissent s'inscrire et **se réinventer dans leur cœur de métier** grâce au numérique
- **Mutualiser les moyens et les espaces de travail** (faciliter ou limiter les déplacements...)
- Faciliter la **mise en œuvre de tous types de projets** de développement local, intégrant des Technologies de l'Information et de la Communication (TIC)
- Soutenir l'**émergence** et l'**expérimentation** de **nouvelles formes de travail** adaptées aux évolutions de la société et à la situation de l'emploi



Le Moulin.re est la première pierre du Village Numérique.

Le Moulin.re

Le Moulin.re a pour fonction d'accueillir des personnes morales ou physiques présentant un besoin dans les secteurs d'activités liés à l'innovation et au développement durable.

Il apporte une aide à la création des futures Startup du territoire en partenariat avec des acteurs locaux.

Dans son espace de co-working, chaque personne inscrite peut participer à :

- des séances individuelles de consultation et de recherche
- des animations et des ateliers thématiques
- des évènementiels

Les activités proposées au Moulin.re

- Accompagner l'émergence de projets individuels ou collectifs grâce au dispositif de la préincubation
- Réunir les différentes communautés et les acteurs du numérique afin d'animer le site autour d'évènements afin d'engager des échanges et de créer du lien à travers des centres d'intérêt commun
- Expérimenter la mise en place d'outils, lors d'ateliers ou de rencontres thématiques, favorisant la dynamique collaborative des acteurs du numérique
- Tirer les leçons des expériences et prendre le temps de dresser un bilan des succès comme des échecs
- Apprendre auprès des usagers du numériques, partenaires, professionnels, et définir un modèle d'organisation « Agile » tout en respectant le cadre de fonctionnement de la collectivité
- Rendre accessible et transmettre les connaissances : mettre à disposition de ceux qui en ont besoin, une base qui rassemble les connaissances utiles et émergentes du fonctionnement de l'espace



Les activités proposées au Moulin.re

Le Moulin.re met à disposition des espaces ouverts du lundi au vendredi de 9h à 16h.

Des espaces de travail

Tout utilisateur qui souhaite bénéficier d'un espace de travail devra en faire la demande aux animateurs au Moulin.re ou ligne. La réservation d'un espace de travail sera accordée en fonction des disponibilités. Les structures demandeuses de créneaux seront responsables de l'encadrement de leurs participants. Ils doivent se conformer au présent règlement intérieur.

- **L'open-space** : Il est accessible aux utilisateurs inscrits (pour les nomades, voir la grille tarifaire).
- **Les bureaux** : Ils sont accessibles aux utilisateurs inscrits (pour les nomades voir la grille tarifaire). Un état des lieux se fera en présence d'un animateur et du demandeur à l'arrivée et au départ. Les bureaux doivent être réservés une semaine à l'avance.
- **Les salles de réunion** : Elles sont accessibles aux utilisateurs inscrits selon la grille tarifaire. Un état des lieux se fera en présence d'un animateur et du demandeur à l'arrivée et au départ. Les salles doivent être réservées une semaine à l'avance.

Des lieux de vie en commun

Tout utilisateur peut utiliser les lieux de vie en commun du Moulin.re.

- **Bar de l'innovation** : Accessible gratuitement à tous les utilisateurs inscrits, il est aussi le lieu de réception du public. Le TCO ne fournit pas les denrées.
- **Salle de créativité** : Accessible gratuitement à tous les utilisateurs inscrits.

A terme, un **fablab** permettra de réaliser et de tester les prototypes.

Le Wifi

Le Moulin.re un accès WIFI, via l'inscription au hotspot internet Wifi « Village numérique ». Son utilisation est incluse dans la tarification.

L'accès au Wifi est illimité durant les heures d'ouverture de l'espace.

Les utilisateurs du Moulin.re

Ils sont de plusieurs catégories :

- **Les nomades** : il s'agit du citoyen qui a un besoin d'utilisation ponctuelle des services proposés par le Moulin.re.
- **Les visiteurs ou les invités** : les participants sont de simples visiteurs ou invités lors des manifestations. Ils pourront ainsi s'inscrire soit au Moulin.re, soit avec le partenaire organisateur.
- **Les partenaires** : ce sont des acteurs du territoire qui offrent leurs savoir-faire et participent à l'accompagnement des projets dans une démarche de fertilisation croisée. De ce fait, ils sont présents sur le site, peuvent organiser et inter-agir pour des animations/événementiels, intervenir lors d'ateliers, et pourront venir en appui à l'équipe du Moulin.re.
- **Les étudiants en formation** : ce sont les individus qui sont en cours d'apprentissage dans les formations proposées sur place par nos partenaires
- **Les porteurs de projets** : ils sont orientés vers les différents services proposés en fonction de leur besoin et bénéficient après sélection du dispositif de pré-incubation et du panel de service d'accompagnement.

Une équipe d'animation est chargée de l'accueil du site

Les animateurs sont présents pour accueillir, informer et orienter les utilisateurs vers les services du Moulin.re ou les partenaires. Ils enregistrent également les réservations.

La grille tarifaire

Le « tarif » appliqué pour l'utilisation de la salle de réunion varie de 7 à 20 tickets selon la durée de la réservation. Pour un bureau, il faudra compter entre 5 et 9 tickets, et l'open space de 1 à 4 tickets.

Les temps d'occupation sont de 2h, la demi-journée ou la journée entière.

La valeur du ticket sera prochainement définie par délibération du conseil communautaire.

Les partenaires du Moulin.re

Le Moulin.re a pour vocation de bénéficier des savoirs faire des acteurs du Territoire, et dans un premier temps, fédèrent les partenaires suivants :

- L'association **OPEN ATLAS** pour développer la démarche participative sur un projet de plateforme virtuelle afin de centraliser les communautés
- **SIMPLON** pour la formation dans le domaine du numérique et du software
- L'association **TECHNOPOLE DE LA REUNION** qui souhaite participer à la détection, la stimulation et le développement de projets innovants sur l'Ouest grâce à son expertise en matière de pré-incubation. Forte de son expérience sur les espaces technopolitains mais aussi dans des opérations menées régulièrement hors les technopoles, l'association développe sur le territoire, sur le département ou au niveau national. Son intervention prend des formes variées : présence régulière d'un(e) charge(e) de mission, rendez-vous avec les porteurs de projets, rendez-vous avec les acteurs de l'innovation du territoire, pilotage des process d'accompagnement, participation aux étapes de sélection, ... ainsi que l'organisation de manifestations : ateliers de type Studio by Technopole ou réunions de type matinale, afterwork ou petit-déjeuner. Elle pourra aussi accompagner la promotion du Moulin.re dans le cadre de son activité usuelle et au travers des manifestations qu'elle organise par ailleurs
- L'association **FRENCH TECH** pour amener une vision à l'internationale des projets innovants du numérique
- L'association **WEB CUP REUNION** qui souhaite diversifier son activité dans notre microrégion et fédérer le réseau des acteurs professionnels de l'innovation à travers une série de manifestations. Connue pour les événements comme Web Cup ou StartUp WeekEnd, qui se tiennent sur toute l'île, l'association base son activité sur quatre axes : lutter contre l'exclusion numérique ; transmettre les savoirs en matière de TIC, être acteur de l'Economie Sociale et Solidaire et valoriser les talents et compétences. Dans le cadre du partenariat avec le TCO, elle souhaite participer à la mobilisation des acteurs de l'innovation de l'Ouest en créant un réseau des professionnels par le biais d'événementiels réguliers sous forme de « soirées réseautage ». Ces événements représentent l'intérêt de créer du lien et des échanges entre les acteurs de l'écosystème et de permettre aux porteurs de projets d'entrer en contact avec des personnes ressources

Les premiers porteurs de projets

DHARMATECH

Porteurs du projet : Benoît DUMORTIER et Stéphane BOUDRANDI

Laboratoire d'adossement : Laboratoire PIMENT, Université de la Réunion

Le projet réside dans la création d'un système de végétalisation modulaire des bâtiments permettant de s'affranchir des contraintes actuelles sur ce type de réalisations et permettant ainsi une réduction considérable du temps passé sur le site d'installation grâce à la plantation préalable des modules en pépinière. Le but recherché est de proposer un système de climatisation passive des bâtiments permettant de réduire très efficacement les besoins énergétiques liés à la climatisation.

Le caractère esthétique revêt également une importance particulière. Jusqu'à présent, les toitures végétales se pratiquaient généralement sur des toitures planes ou à très faible pente. L'aspect visuel s'en trouve renforcé et profite au plus grand nombre.

Le projet est actuellement en cours de tests scientifiques au sein du laboratoire PIMENT de l'Université de la Réunion, sur les sites de Saint Pierre et du Tampon.

PSYAPPS

Porteur du projet : David DAT

Profil : Master de psychologie clinique

Laboratoire d'adossement : Paris 8 – LAPPS (Laboratoire Parisien de Psychologie Sociale)

PsyApps édite et commercialise des applications métiers à l'usage des professionnels de la relation d'aide suivants : psychologues, psychothérapeutes, psychopraticiens, infirmiers psy, ainsi que des applications à l'usage des particuliers.

SYSCEA

Porteur du projet : Christophe HOARAU

Laboratoire d'adossement : LIM – Université de La Réunion

SysCea est une plateforme d'applications SAS d'aide à la gestion des micro-entreprises. Pensée avant tout pour les structures de moins de 10 salariés, il s'agit d'une véritable boîte à outil digitale polyvalente, modulable, personnalisable, simple à prendre en main et aussi abordable. L'objectif principal est de simplifier la gestion d'une micro-entreprise tout en lui fournissant des outils puissants, évolutifs et adaptés à ses propres besoins.

EKOHOME

Porteurs du projet : Jean-Charles BERTHE

Profil : Ingénieur de travaux

Laboratoire d'adossement : Laboratoire d'adossement : ENSAM de Chambéry & CIRBAT

Le projet EKOHOME consiste en une méthodologie novatrice d'éco-conception de villas individuelles. Cette méthodologie labellisée s'appuie sur une analyse multifactorielle permettant d'évaluer sur l'ensemble du cycle de vie d'une construction, l'impact et le coût des différents matériaux et modes de construction envisagés. Cet outil pragmatique a ainsi plusieurs vocations :

- proposer au client le meilleur scénario constructif et une visibilité des conséquences de ses choix à termes (coûts, impact architectural, impact environnemental...),
- aider l'architecte à concevoir des villas écologiques au design innovant et de choisir le mode de construction alternatif le plus en adéquation avec le budget et les attentes du client,
- fournir au maître d'œuvre des données concrètes permettant la rédaction précise des cahiers des charges et une maîtrise des coûts et délais de construction.

+ d'infos ?



Le Moulin.re

CENTRE D'AFFAIRES ANSELLIA

15, rue Moulin Joli
97419 La Possession

0262 45 89 35