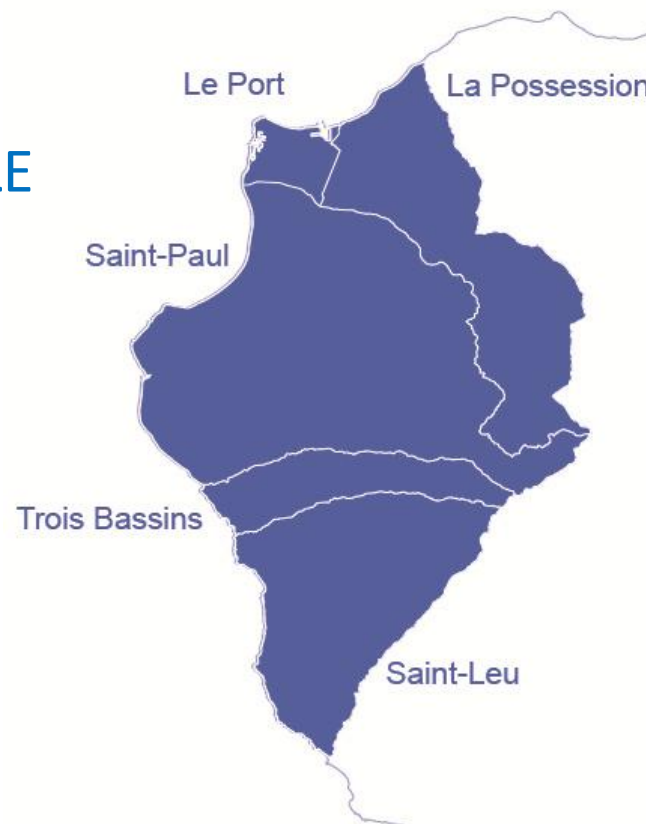


SCHEMA DE COHERENCE TERRITORIALE TERRITOIRE DE LA COTE OUEST



RAPPORT DE PRESENTATION

Réunion du 29 Septembre 2015



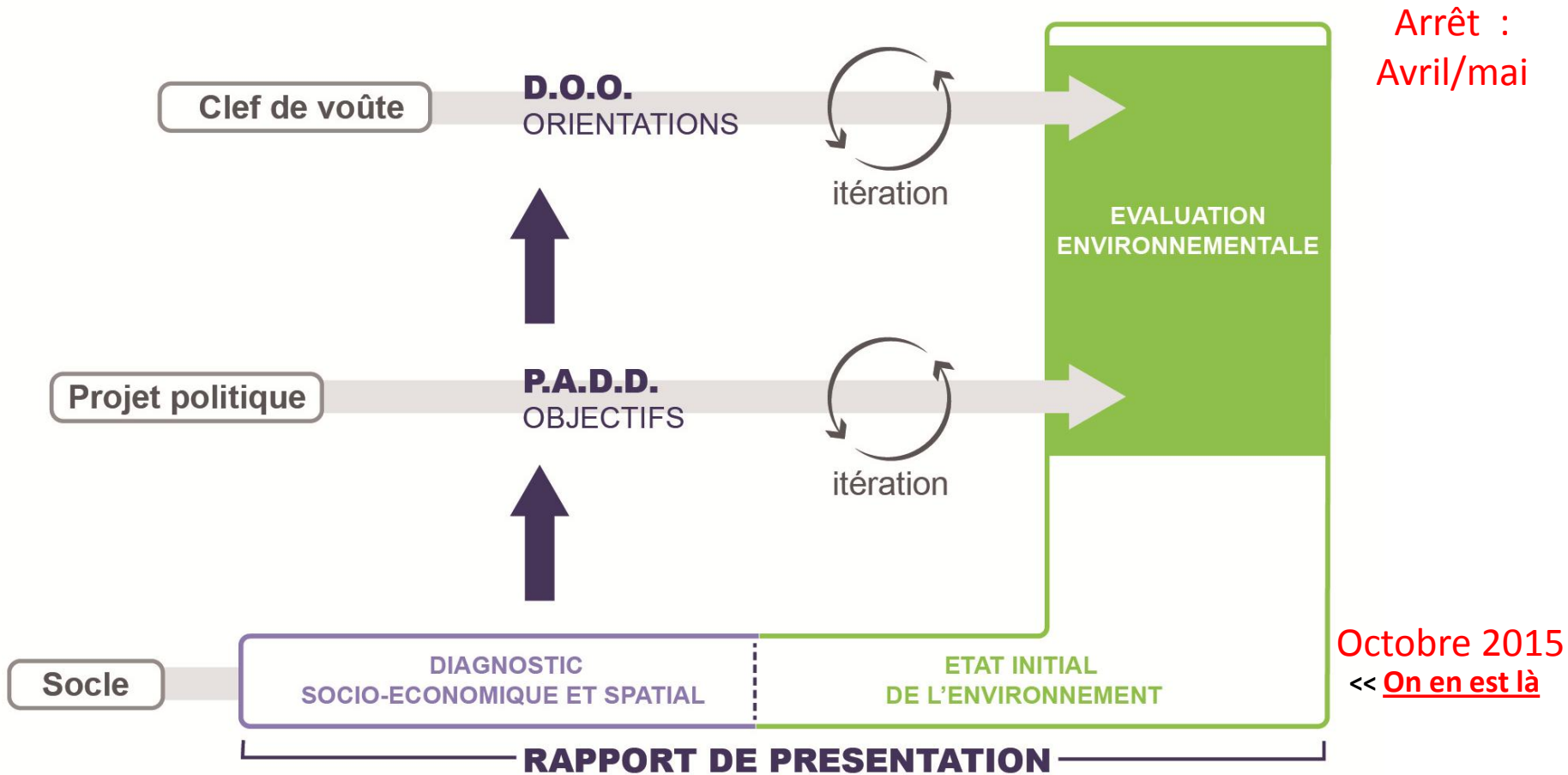
AVANT PROPOS

la démarche de révision du SCOT1 obéit à trois principes :

- ✓ la mise en conformité aux dispositions législatives (« grenellisation », loi ALUR), 
- ✓ l'actualisation des données et analyses relatives aux besoins répertoriés en matière de développement et d'aménagement, 
- ✓ la pérennisation de ce qui dans le contenu n'est affecté ni par la mise en conformité ni par l'actualisation.

Ce n'est pas un nouveau document mais le schéma de 2013 révisé, pour autant que son **économie générale ne soit pas profondément modifiée.**

AVANT PROPOS



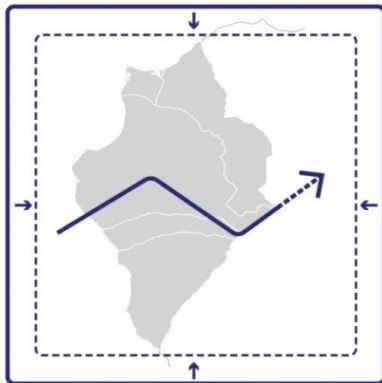
SYNTHÈSE DU RAPPORT DE PRESENTATION

Livre 1 - Diagnostic socio-économique et spatial : 3 dimensions

Livre 2

1

Les dynamiques de développement



« le cadre »

2

L'organisation générale du territoire



« les armatures »

3

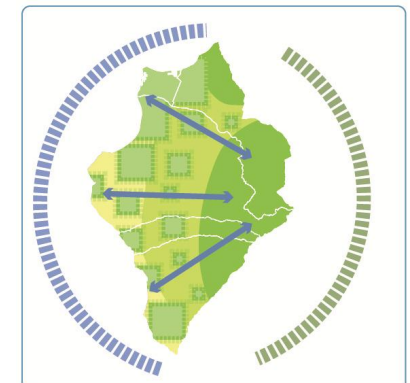
La consommation et les usages de l'espace



« l'espace »

4

L'état initial de l'environnement

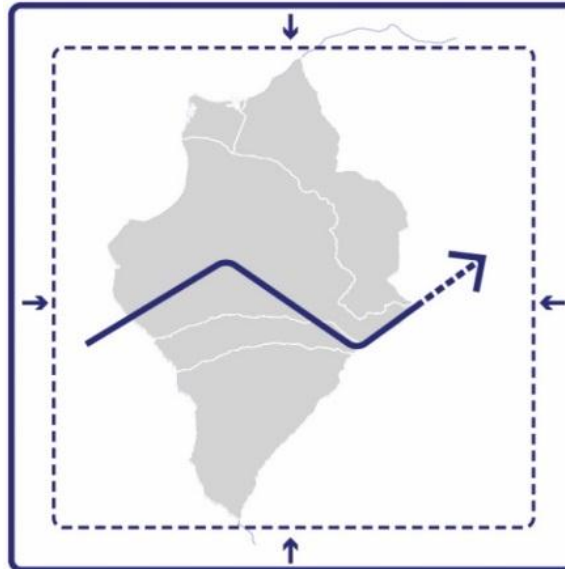


5 sections :

- les espaces paysages et milieux naturels
- les ressources naturelles
- les pressions et pollutions
- les risques
- le cadre de vie et les paysages urbains

1

Les dynamiques de développement





1 - Les dynamiques de développement

La prévision démographique : constat

> La dynamique de développement démographique reste marquée dans l'Ouest de La Réunion avec, cependant, un infléchissement par rapport aux rythmes qui furent ceux des décennies précédentes.

	1982-1990	90 - 99	99 - 07	07-12	
Solde naturel	+ 1,9	+1,8	+1,5	+1,3	→ La transition démographique à l'oeuvre
Solde migratoire	+ 0,5	+0,4	0	- 0,4	→ La rupture économique
TOTAL	+2,4	+2,2	+1,5	+0,9	→ Demain : un ralentissement démographique inéluctable



1 - Les dynamiques de développement

La prévision démographique : constat et enjeux

Le scénario d'évolution démographique retenu S* est le suivant :

Population 2012 : 213 000 habitants

Population 2030 : 250 000 habitants

Accroissement : selon un rythme annuel de +2 150 hab.

- Ce ralentissement de la croissance démographique ne va pas rester sans conséquences sur la détermination des objectifs d'offre de nouveaux logements.
- Conséquence : **+ 2000 logements** disponibles / an, **un maximum ?**



1 - Les dynamiques de développement

La prévision économique : constat

- Le déséquilibre entre le « socle infrastructurel » et la « superstructure économique »

en 2012	Population de 15 à 65 ans	Population active	Population active avec emploi (PAE)
France		71%	64%
Réunion	555 000	68,5 %	44 %
TCO	143 000	70 %	45 %
La Possession	20 700	74,5 %	56 %
Le Port	24 400	65 %	33 %
Saint Paul	70 600	70 %	46 %
Trois-Bassins	4 800	69 %	41 %
Saint Leu	21 200	73 %	45 %

- **20 points de moins d'inclusion dans le marché du travail**, soit près de 30 000 emplois manquants

- **Le Port :**
 - 60% des emplois localisés du TCO
 - 12% de la population active avec emploi

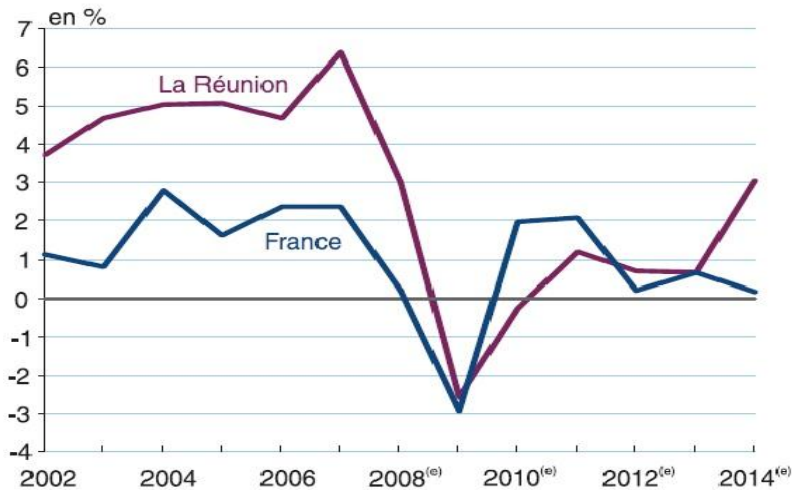


1 - Les dynamiques de développement

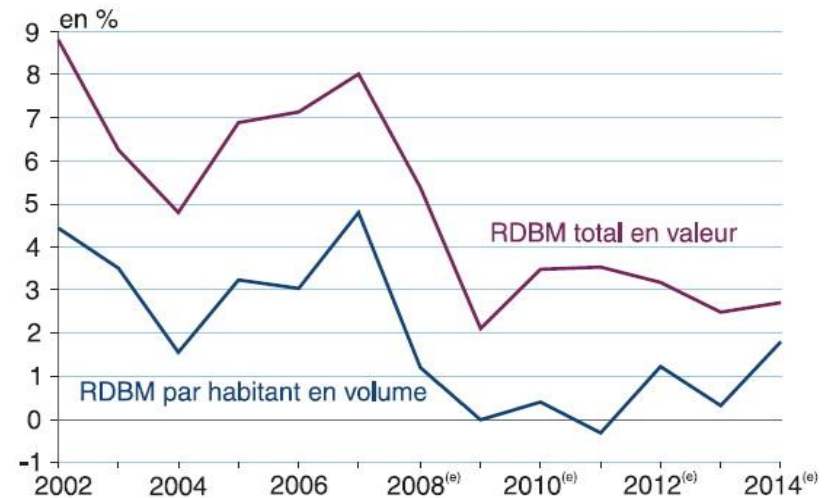
La prévision économique : constat

- Les dernières années ont été « médiocres » : La rupture économique explicative du solde migratoire négatif

Evolution du PIB en volume



Évolution de revenu disponible brut des ménages





1 - Les dynamiques de développement

La prévision économique : enjeux

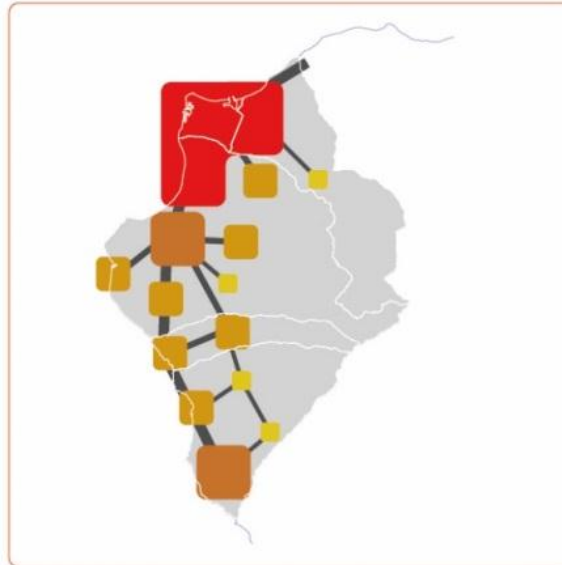
- La croissance économique et celle de l'emploi se poursuivront à peu près en phase avec quatre « moteurs » :
 - la croissance démographique (ralentie),
 - celle des revenus (modeste, sans doute),
 - la poursuite des investissements liés à la NRL.
 - et le regain de l'économie agricole.

- Tous ces éléments mis ensemble, on peut penser que la « richesse » va s'accroître à **un rythme modéré mais néanmoins assuré** : de l'ordre de 1,5% par an en moyenne ou de 2% ?

La pression des besoins de développement et d'aménagement va continuer mais, en comparaison avec les prévisions affichées au SCoT1, **selon une dynamique atténuée : infléchissement**

2

L'organisation générale du territoire

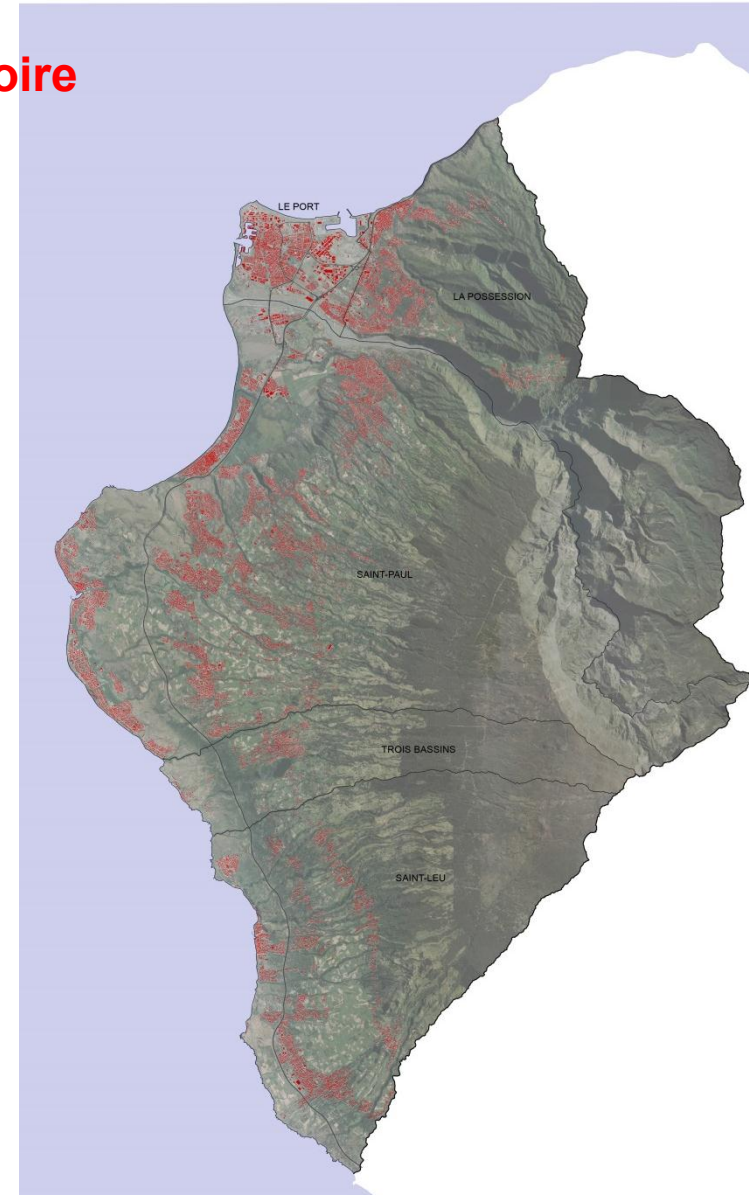




2 – L'organisation générale du territoire

L'armature urbaine : constats

- Une géographie physique spectaculaire, contrastée et contraignante avec d'intenses activités humaines qui sont aujourd'hui celles de plus de 210 000 habitants
- une armature territoriale **très dispersée** en une quarantaine de grands quartiers distincts et concomitamment une organisation urbaine plutôt faible avec des polarités ne dépassant pas -à Saint Paul et au Port- les 35 000 habitants.
- Cette situation est **confirmée** par la localisation récente de l'urbanisation : tous les quartiers quelque soit leur localisation gagnent de la population excepté ceux du Port.





2 – L'organisation générale du territoire

L'armature urbaine : constats

La dispersion de la population

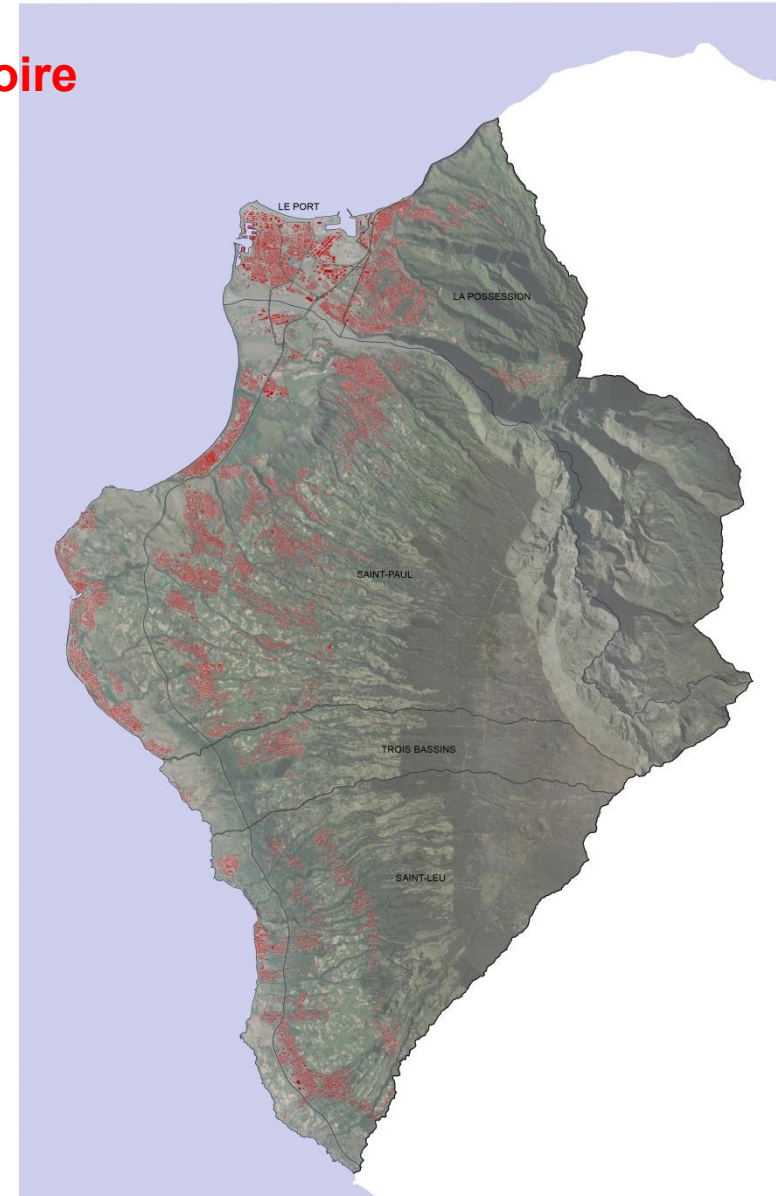
Populations 2006 et 2011

	Cœur d'agglomération	Ville Littorale	Mi-Pentes et Hauts	TOTAL
2006	67 700	23 000	108 100	197 800
2011	72 000	24 200	114 400	210 000
	34,5 %	11,5%	55%	100%

Mi-pentes et hauts 55%

littoral 45%

- Une majorité de la population réside sur les Mi-Pentes et les Hauts
- Tendance récente : la population supplémentaire est localisée majoritairement dans le Cœur d'Agglomération et Mi-pentes et Hauts.
- La dispersion de l'urbanisation continue





2 – L'organisation générale du territoire

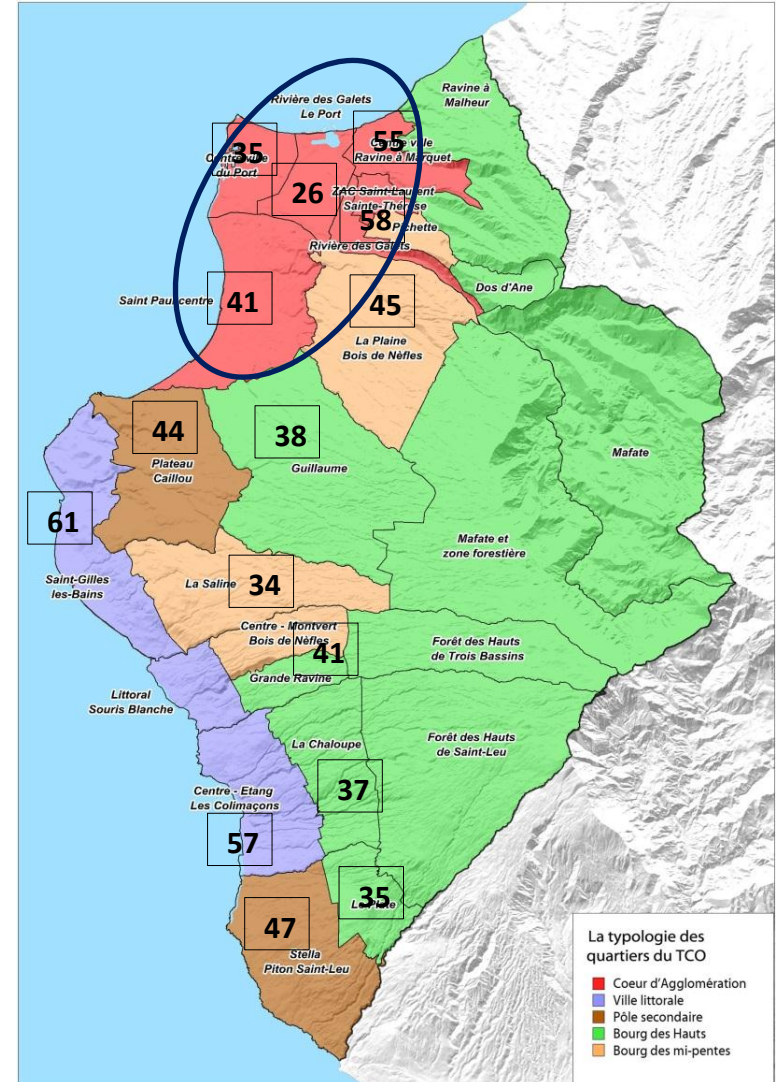
L'armature urbaine : constats

- Les Hauts et les Mi-pentes, hors Pôles secondaires : Très faible taux d'inclusion
- Pôles secondaires : taux d'inclusion dans la moyenne de **45%**
- Ville littorale : taux d'inclusion élevé
- Cœur d'agglomération: concentration de l'emploi, taux d'inclusion plutôt faible

Les actifs avec emploi ne résident-ils pas en dehors de la localisation principale des emplois ?
(le Cœur d'Agglomération)

Ne constate-t-on pas une **dissociation spatiale** entre les localisations de l'emplois et celle de la résidence ?

Pourcentage d'inclusion dans le marché du travail de la population active résidente par quartier du TCO (regroupement d'IRIS)

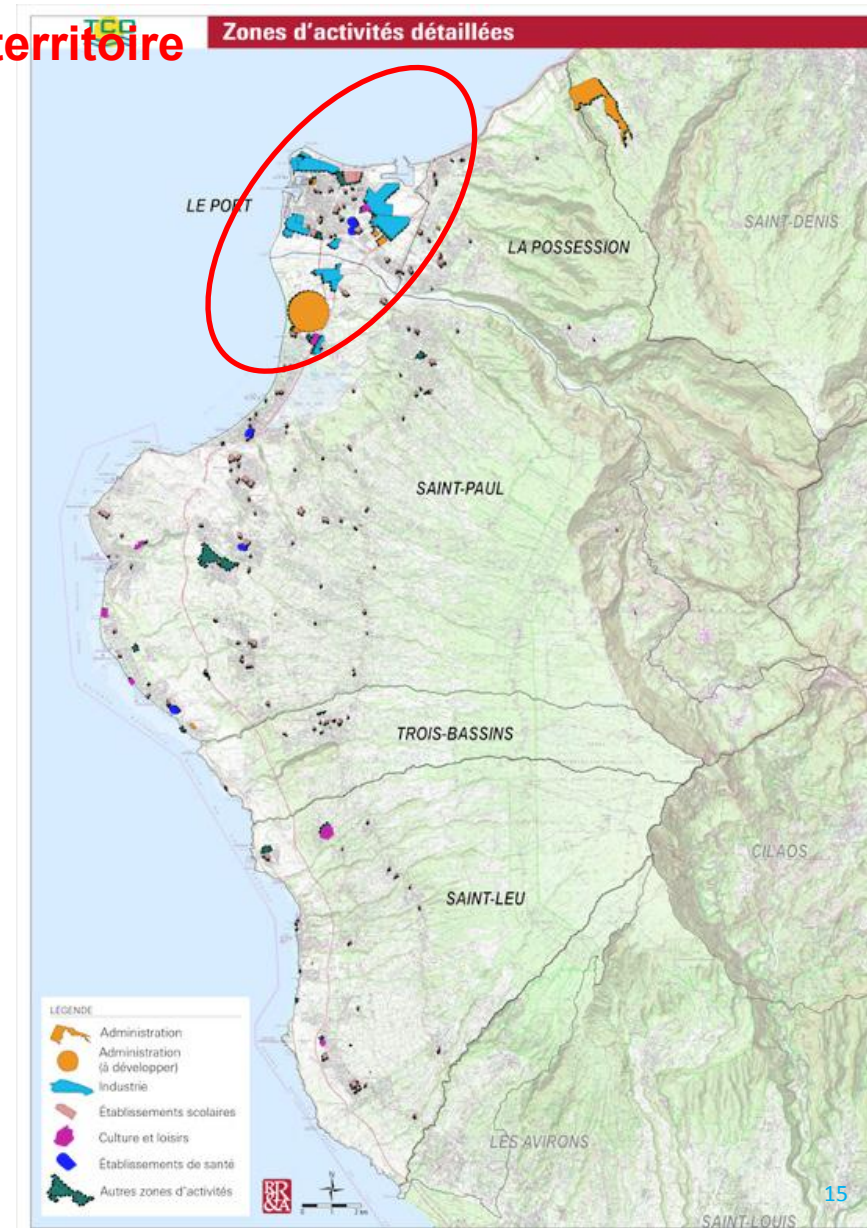




2 – L'organisation générale du territoire

L'armature urbaine : constats

Un « Mismatch » entre le peuplement et les pôles générateurs de déplacements, notamment pour les motifs travail, commerce et loisirs.

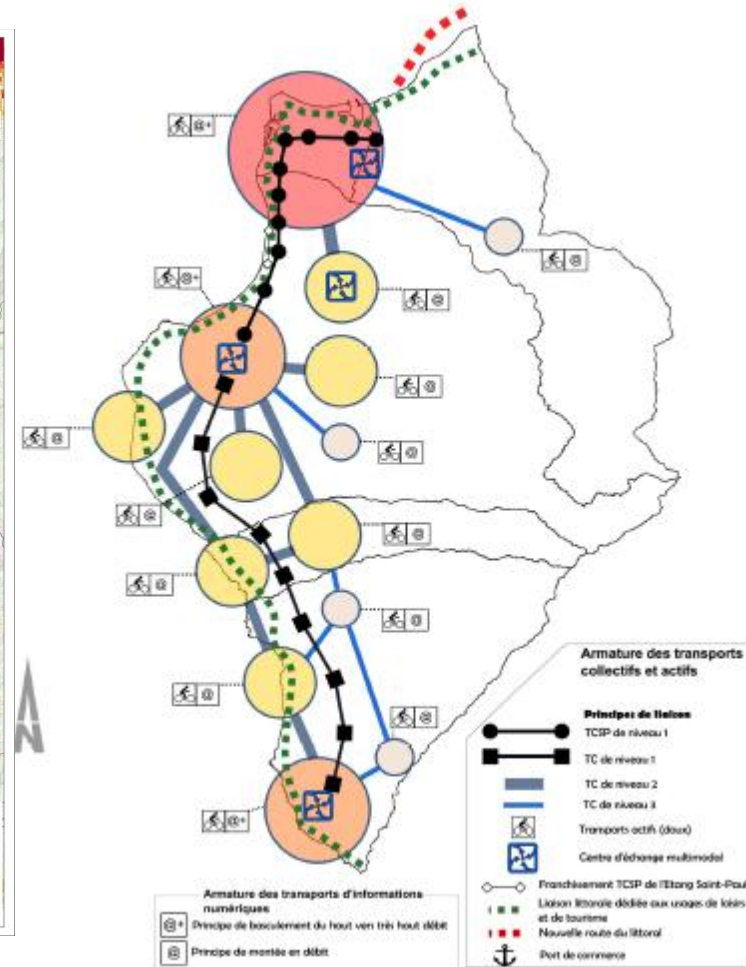




2 – L'organisation générale du territoire

L'armature des réseaux de déplacement

- Des demandes de mobilité mécanisée en forte croissance, conséquence de « la révolution routière » (route des Tamarins)
- Le transport collectif (part modale 5 et 7%) : Un recours pour les seuls exclus de la voiture
- Les modes alternatifs dans une dynamique de nécessaires améliorations
- Mais un défi au vu de la relative faiblesse des densités et de la contraction des finances publiques.





2 – L'organisation générale du territoire

L'armature urbaine : enjeux

➤ Equilibre nécessaire entre :

- Les besoins en matière de mobilité
- Diminution des obligations de déplacements motorisés
- Développement des transports alternatifs à l'usage individuel de l'automobile
- La réduction des GES

L 121-1 du CU

- Enjeu d'aménagement du territoire : Mieux et plus « faire ville » dans les Mi-Pentes et les Hauts : y apporter des services et des foyers de développement là où la majorité de la population vit.
- Enjeu d'intensification urbaine , le logement et la population là où déjà sont localisés la majeure partie des emplois, équipements et services : d'abord le Cœur d'Agglomération mais aussi les pôles secondaires de Plateau Caillou (Saint Paul) et de Piton Portail (Saint Leu).
- Enjeu d'amélioration des réseaux et services de transport - notamment : l'échangeur de Cambaie ,Le Viaduc de Bernica et le pont de la rivière des Galets.

➤ Le défi de la **cohérence entre armature urbaine et armature des réseaux de déplacement : la mise en tension de l'armature urbaine**



2 – L'organisation générale du territoire

Les besoins relatifs à l'habitat : constats

- les besoins de logement restent importants, quoiqu'un peu en diminution par rapport à ce qu'ils étaient précédemment. Ils concernent en majorité le logement aidé.
- L'objectif quantitatif du Scot 1 est atteint (+2400/an), mais pas celui de la localisation

AUTORISATIONS DE CONSTRUCTION RÉSIDENIELLE – ANNÉES 2011-2014

	Programmation PLH et SCoT1		Etat des autorisations sur les 4 années 2011- 2014		Ecart en structure de localisations (points de %)
	nombre	%	nombre	%	
Cœur d'agglomération	12000	50	3692	37	-13
Pôles secondaires	7200	30	2302	23	-7
Villes relais	3600	15	2710	27	+12
Bourgs de proximité	1200	5	471	5	0
Territoires ruraux habités	Très Faible	ND	782	8	+8
	24000 logements de 2011 à 2021		2712 x 4	100	0

L'écart entre les programmations et les réalisations :

Cœur d'agglomération + Pôles secondaires = **-20%**

Villes relais + TRH = **+20%**

Habitats indignes : + de 5 300

- Cœur d'agglomération : 25%
- Pôles secondaires : 11 %
- Villes relais : 23 %
- Bourgs de prox : 6 %
- TRH : 10 %
- Ailleurs : 24 %



2 – L'organisation générale du territoire

Les besoins relatifs à l'habitat : enjeux

➤ Enjeux quantitatif :

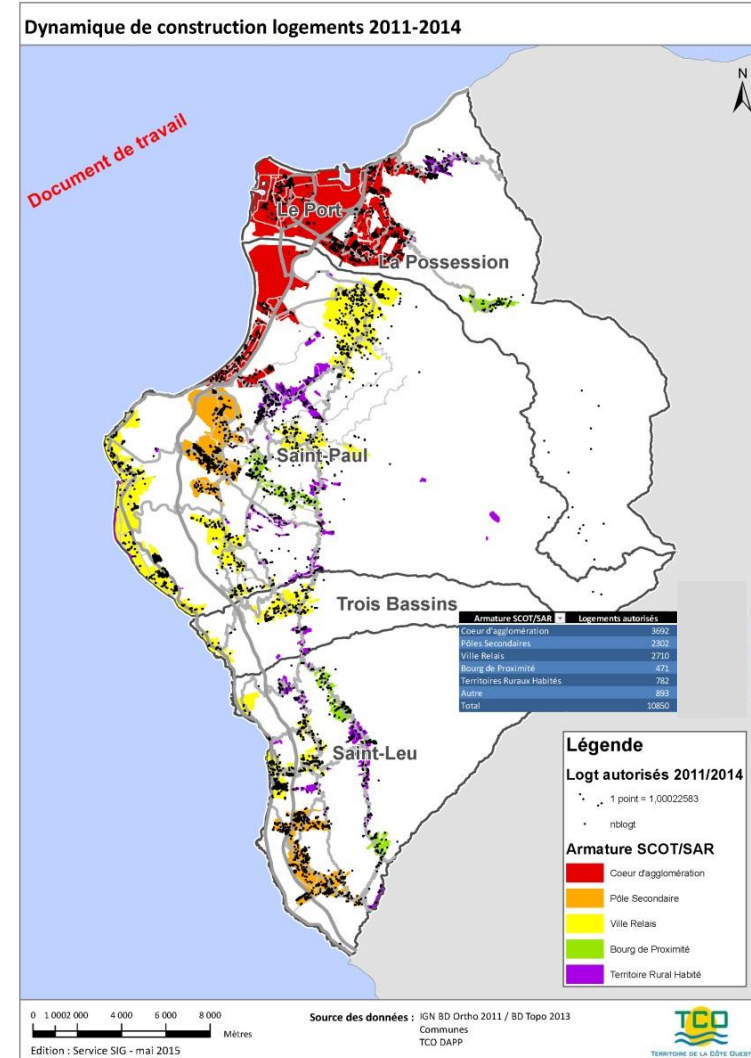
+ 2000 logements disponibles / an, un maximum ?

➤ Enjeux localisation :

L'écart entre les programmations et les réalisations

Cœur d'agglomération + Pôles secondaires = -20%

Villes relais + TRH = +20%





2 – L'organisation générale du territoire

Les besoins relatifs au foncier et immobilier de l'économie : constats et enjeux

- TCO : 1^{er} rang pour l'économie urbaine industrielle et logistique
- Economie urbaine de polarité, proportionnellement faible
- TCO : 1^{er} rang en terme de surfaces dédiées à l'économie (45% de l'île pour 25% de la pop.)

LES ZAE SELON LEUR ÉTAT DE DISPONIBILITÉ :

SURFACE ZAE DE PRODUCTION :	377 HA
SURFACE ZONES COMMERCIALES :	43 HA
SURFACE ZAE DE FAIT :	140 HA « LE TRIANGLE » ET HENRI CORNU PÉRENNES ?
SURFACE ZAE EN PROJET :	123 HA DONT 77 HA SOUS REGIME PIG
SURFACE DISPONIBLE :	55 HA

Enjeux 1 Concilier le renforcement de l'économie productive manufacturière et tertiaire concernant en priorité le Cœur d'Agglomération avec la volonté de développer l'économie urbaine de proximité, de petite polarité artisanale, et touristique dans les Mi Pentès et les Hauts.

Enjeux 2 : Ne pas prévoir de nouvelles grandes ZAE ?



2 – L'organisation générale du territoire

Les besoins relatifs aux équipements de loisirs et de tourisme

- Stagnation du tourisme réunionnais qui affecte particulièrement l'Ouest et son agglomération littorale balnéaire de Boucan Canot à la Saline les Bains.
- Le SAR : une ouverture sensible du foncier quant aux localisations des équipements et installations de loisirs et de tourisme

Quels sont alors les enjeux de demain ?

- plus et mieux se tourner vers un tourisme plus rural et identitaire en liaison, dans les Mi-Pentes et les Hauts, avec la mise en place du Parc national de La Réunion ?
- sur le littoral balnéaire de l'Ouest, de s'orienter vers une stratégie de station touristique où à l'hébergement et aux plages sont mieux associés installations et équipements de loisirs et de services récréatifs ?



2 – L'organisation générale du territoire

Les besoins relatifs aux activités commerciales

Constats

- Un manque quantitatif de formats commerciaux s'agissant surtout de l'équipement de la personne et de la maison .
- Un manque qualitatif de formats commerciaux urbains dans les centre-villes et les centralités urbaines

Enjeux

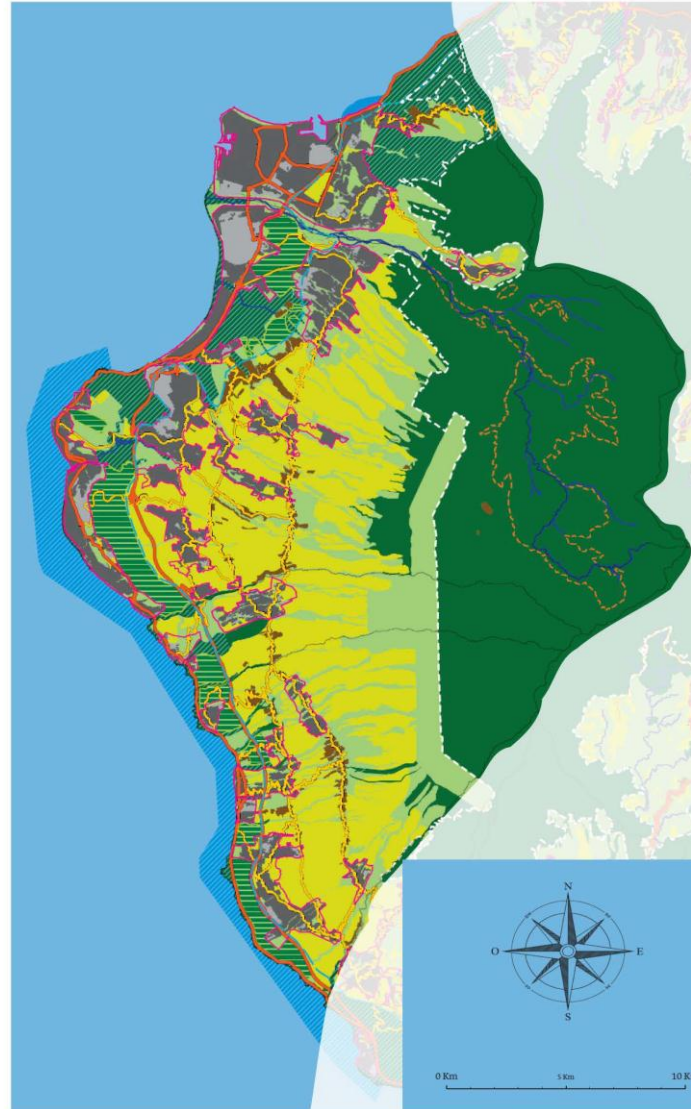
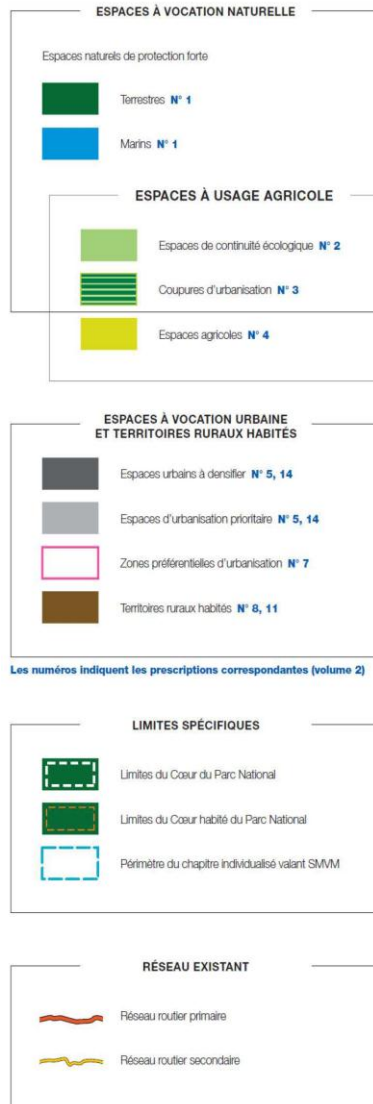
- Des surfaces pour des projets « importants » au sens du L122.1.9 - 2ème alinéa code de l'urbanisme ? Si oui, **Où?**
- Une incitation vers des formats urbains et de proximité ? dans une dynamique d'intensification urbaine et de minimisation des déplacements.

3 La consommation et les usages de l'espace





3 – La consommation et les usages de l'espace



LE SAR



3 – La consommation et les usages de l'espace

La consommation des espaces agricoles et naturels

ÉVOLUTION DE LA SAU

recensements agricoles 2000 et 2010 ; Agreste- Ministère de l'agriculture-2011-

	1989	2000	2010
La Possession	480	270	235
Le Port	70	40	40
Saint Paul	4660	3870	3995
Trois-Bassins	770	1000	1125
Saint Leu	3000	3130	3130
TOTAL	8980	8310	8525

- Une SAU repartie à la hausse
- Une sole cannière stabilisée et une diversification agricole en marche, (filères viandes et fruits notamment)

AGRI : +215 ha entre 2000 et 2011
AGRI (2011) = 8.500ha

- Des mesures de protection des espaces naturels qui se sont accrues et diversifiées (Parc National, réserves naturelles nationales, ENR du littoral, etc..)

NAT protégées = 21 800 ha en 2015,
soit près de 40% du territoire



3 – La consommation et les usages de l'espace

Evolution des surfaces urbaines

Espaces urbains	Surface (en ha)	Espaces urbanisés (2011-2014)
.. à densifier (EUD)	5988	77
d'urbanisation prioritaire (EUP)	1244	37
TRH	905	18
Total hors TRH	7232	114+18 en TRH

DONT 97 HA POUR LES ESPACES « RÉSIDENTIELS »
(= HORS ZAE, GRANDS COMMERCES ET ÉQUIPEMENTS)

Catégories de l'armature urbaine + TRH	Espaces urbanisés (2011-2014)
Cœur d'Agglomération	35
Pôles secondaires	30
Villes relais	37
Bourgs de proximité	12
TRH	18
Total	114+18 en TRH

- Une densification des Espaces Urbains à Densifier (77 ha = env. 60% de l'urbanisation récente)
- Une urbanisation significative dans les EUP
- Des TRH qui représentent près de 15% du total !

URB : +132 ha- tous usages- entre 2011 et 2014
soit + 33 ha/an à rapporter à une augmentation de la population d'environ 2100/an, d'où **une densité d'aménagement (tous usages) proche de 25 logements ménages/hectare**



3 – La consommation et les usages de l'espace

Evolution des surfaces urbaines : Enjeux

L'enjeu des capacités d'accueil

- un stock « disponible » en 2014 important : 1930 ha
EUP (1073 ha) + EUD (648 ha)
Est-il nécessaire d'utiliser les « zones préférentielle d'urbanisation ? » (ZPU)

L'enjeu des Territoires Ruraux Habités

Quid des TRH : « Territoires Ruraux Habités » au sens du SAR et du Scot 1 ?
Maintien, pour l'essentiel, de la prescription SAR correspondante.
Prise en compte des espaces ruraux au sens du L122-1-4 du code de l'urbanisme ?
Par exemple : Bellemêne – Bois rouge

L'enjeu de l'identification des espaces urbains susceptibles d'être densifiés ou de mutés ?

Densification : trois critères de prise en compte:

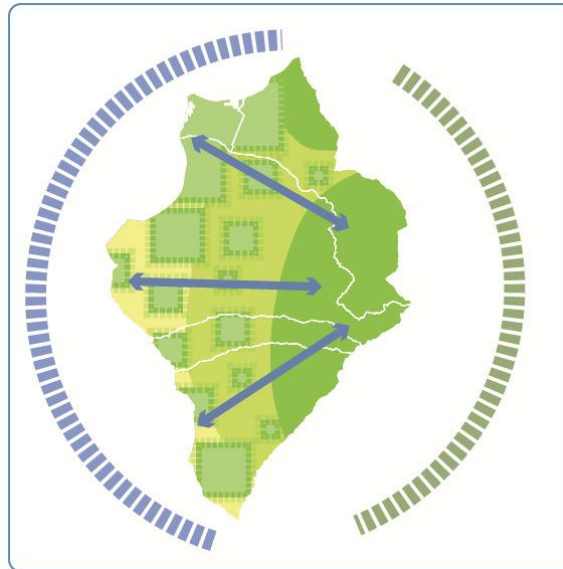
- La hiérarchie des polarités de l'armature urbaine
- La proximité des futurs centres d'échanges / ZATT
- La prise en compte du contenu optatif du DOO (L 122-1-8 du CU)

Mutation :

Les ZI, localisées au Port appelées à évoluer vers un contenu programmatique plus diversifié.
(cf. SCOT 1 **O13-1** alinéa 3)

4

L'état initial de l'environnement





4 – L'état initial de l'environnement

Les espaces, paysages et milieux naturels

- Proportion d'espaces naturels très élevée : près de 70% du territoire et très fort taux d'endémisme
- Une multitude de milieux naturels : des milieux terrestres à l'est, des milieux marins et littoraux à l'ouest ainsi que des zones humides (Etang de Saint-Paul)
- Des inventaires :
 - Les ZNIEFF : 50 % du territoire
 - 26 ravines
- Présence de nombreux outils de protection :
 - Parc national de la Réunion
 - Réserves : Réserve naturelle marine de la Réunion, Etang de Saint Paul, 2 réserves biologiques
 - Acquisitions foncières (ENS, CELRL)

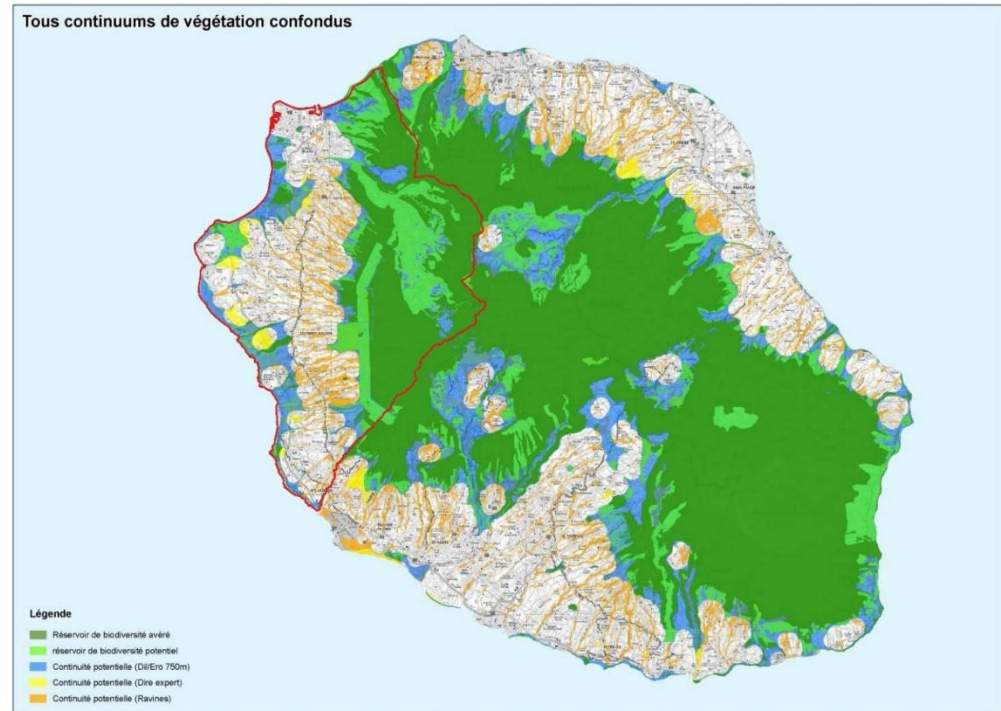


4 – L'état initial de l'environnement

Les espaces, paysages et milieux naturels

La Trame verte et bleue (TVB)

- Identification des grands réservoirs de biodiversité à l'est et à l'ouest et de corridors : lisières urbaines, ravines et cours d'eau
- Identification d'éléments de fragmentation : notamment espaces urbanisés à l'ouest, les infrastructures terrestres (routes, ponts, lignes électriques), les ports touristiques et industriels



Source : étude préalable d'identification et de cartographie des réseaux écologiques à la Réunion - DEAL Juin 2014



4 – L'état initial de l'environnement

Les ressources naturelles

La ressource en eau

- Qualité des eaux souterraines et superficielles contrastée sur le TCO : présence de pesticides, nitrates, bactéries au niveau de certaines masses d'eau superficielles et souterraines
- Présence du SAGE Ouest et du SAGE sud: outil de gestion des eaux et politiques engagées à « reprendre dans le SCoT... « SCoT intégrateur »...

Alimentation en eau potable

- Consommations par habitant très élevées :
Volume moyen consommé par habitant en 2013 : **294 L/j/hab.** (145 L/j/hab. à l'échelle nationale - SISPEA 2012 ; 214 L/j/hab. à la Réunion – Office de l'eau de la Réunion)
- Rendement des réseaux d'eau potable insuffisant (objectif SDAGE : 75 %) :
Rendement net moyen des réseaux en 2013 : **61,1 %**
Minimum : Saint-Leu : 56,3 %
Maximum : Saint-Paul : 67,8 %



4 – L'état initial de l'environnement

Les ressources naturelles

La ressource énergie : zoom sur les consommations électriques

Un ralentissement de l'augmentation des consommations électriques

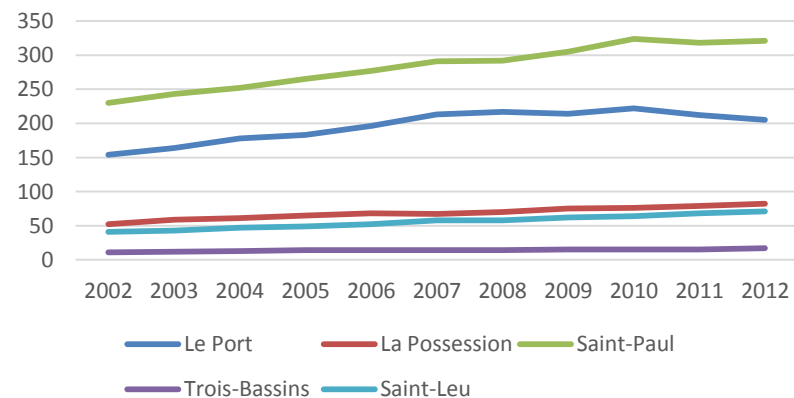
→ seulement +0,7 % entre 2011 et 2012 contre en moyenne +4,0% par an entre 2002 et 2011

Diminution de la consommation marquée sur Le Port

→ -3,2 % entre 2011 et 2012

Communes	Consommation électrique estimée par commune en 2011 en GWh	Consommation électrique estimée par commune en 2012 en GWh	Variation de la consommation électrique 2011-2012
La Possession	79	82	+ 3,6 %
Le Port	212	205	- 3,2 %
Saint-Leu	68	71	+ 4,7 %
Saint-Paul	318	321	+ 1,1 %
Trois-Bassins	15	17	+ 9,8 %
TOTAL	692	697	+0,7%
% Réunion	27,7 %	27,4 %	

Evolution de la consommation électrique en GWh (Source : BER 2012)





4 – L'état initial de l'environnement

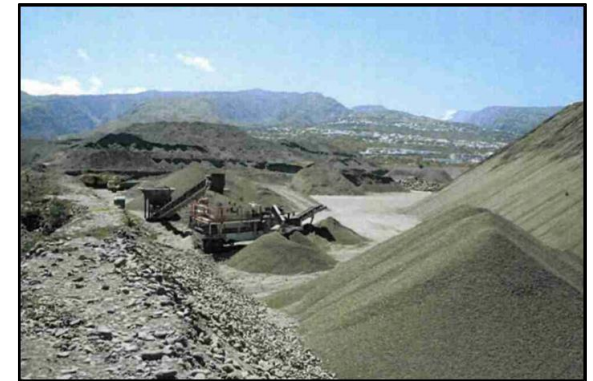
Les ressources naturelles

La ressource énergie

→ Un potentiel en énergie renouvelable important :
éolien, photovoltaïque, biomasse, énergie de la mer, etc.

Les ressources minérales

- Les carrières en activité qui seront en fin d'exploitation en 2015 et 2016
- Question de l'implantation de nouvelles carrières ? (cf. modification du SAR en cours)



*Espace carrière des Buttes du Port
– Le Port (Source : SDC de la
Réunion)*



4 – L'état initial de l'environnement

Les pressions et pollutions

Assainissement collectif

- Bonne performance globale des stations existantes excepté à Saint-Leu...
- ... mais nouvelle station « Bois des Nèfles »

Assainissement non collectif et gestion des eaux pluviales

- Non satisfaisants

La qualité de l'air

- Dégradée notamment en cœur d'agglomération (concentrations élevées de NO₂ et de benzène – Source ORA 2007)
- Lien avec les déplacements ?



4 – L'état initial de l'environnement

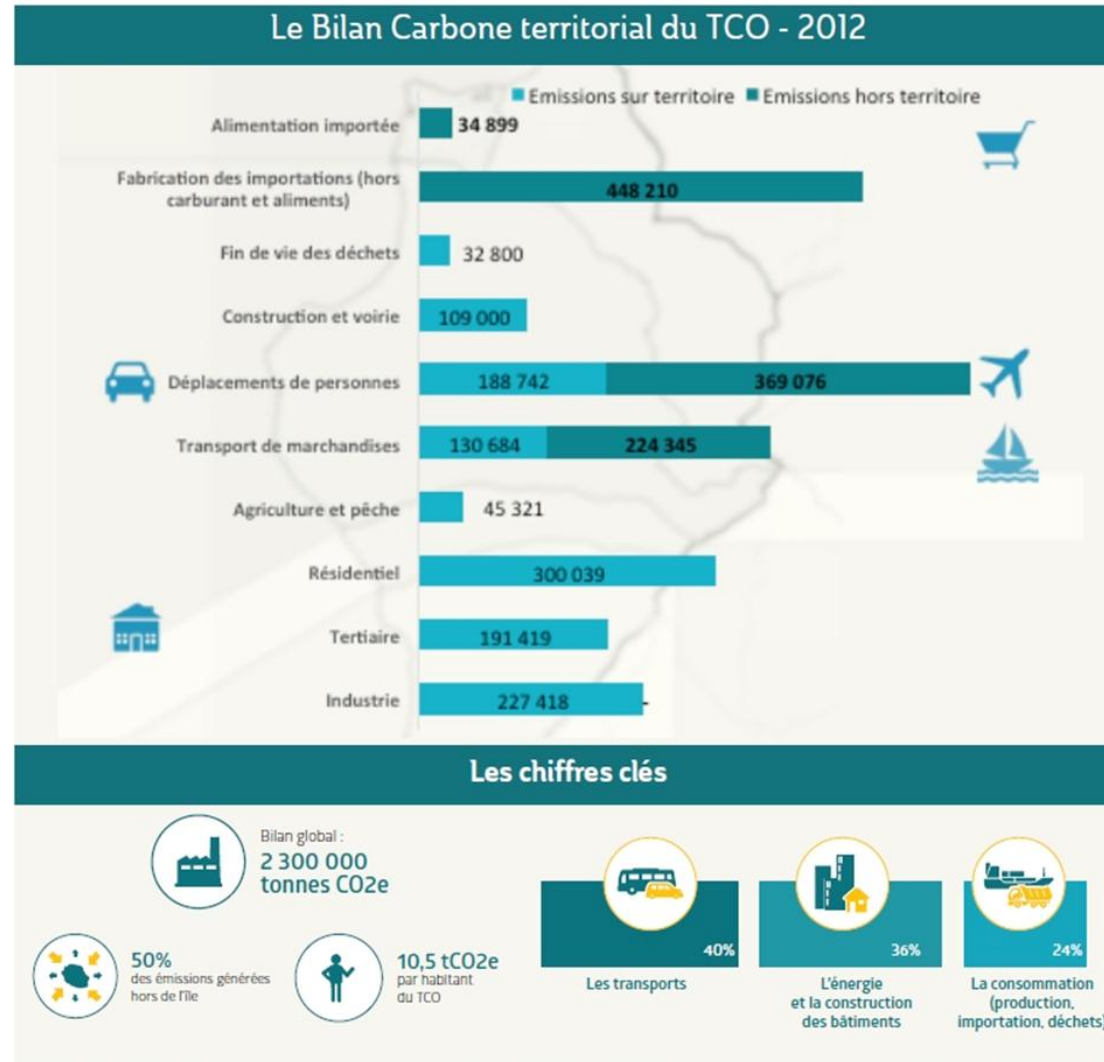
Les pressions et pollutions

Gaz à effet de serre (GES)

- Principal responsable : les transports
- Rejets de CO₂ par habitant important : **10,5 teqCO₂/hab** en 2012 (7,6 teqCO₂/hab à l'échelle nationale en 2011– CITEPA)

Déchets

- Diminution des quantités d'ordures ménagères résiduelles (OMR) et augmentation des quantités de déchets triées
- Système de collecte performant et qui s'améliore

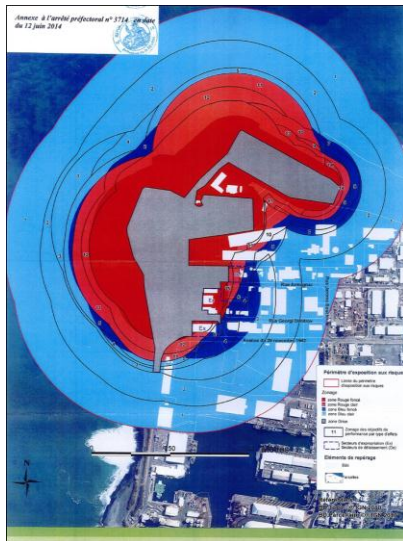




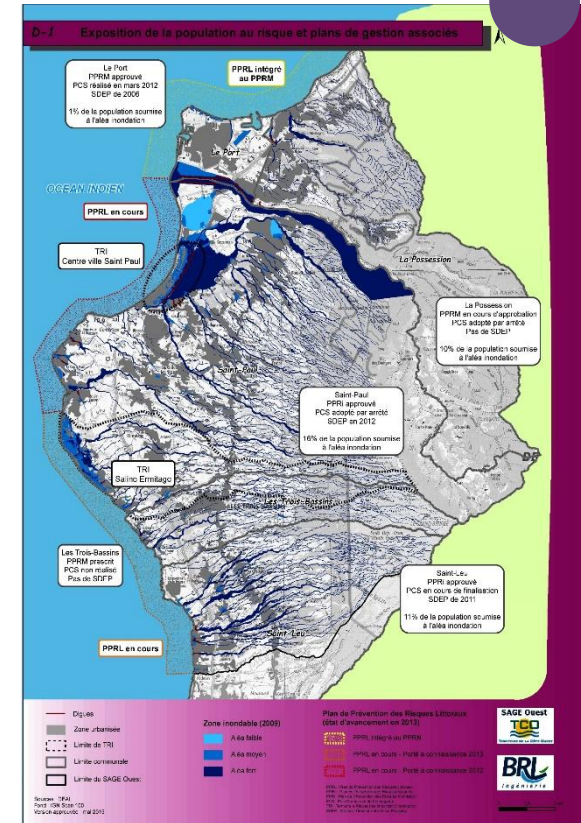
4 – L'état initial de l'environnement

Les risques

- De nombreux risques naturels : inondations, mouvements de terrain, houles australes, tempêtes tropicales, submersion.
- Des risques industriels : 2 sites SEVESO notamment concentrés sur Le Port



Carte de Zonage – SRPP (Le Port) – DEAL



Risque inondation - SAGE Ouest

- Présence de Plans de prévention des risques (PPR) et développement des Plans de prévention des risques littoraux (PPRL)

ANNEXES ET SUPPORTS

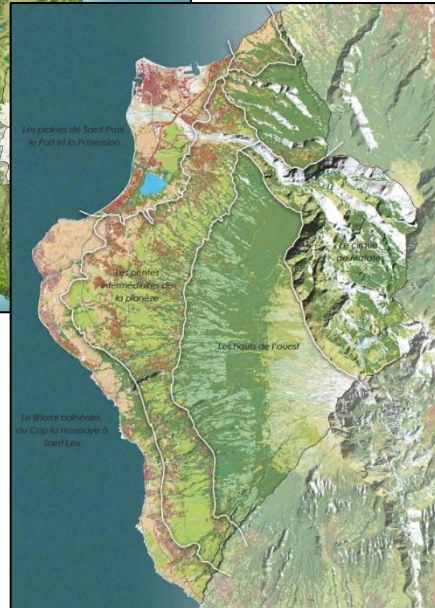


4 – L'état initial de l'environnement

Le cadre de vie et les paysages urbains



Source : Atlas des paysages de la Réunion



Source : Charte intercommunale paysagère, patrimoniale et architecturale du TCO

- 5 grands paysages et 23 unités de paysage d'après la charte intercommunale paysagère, patrimoniale et architecturale du TCO (2006)
- 4 unités de paysage d'après l'Atlas des paysages de la Réunion
- 31,8 % du territoire inscrit au Patrimoine mondial de l'UNESCO
- 1 site inscrit et 3 sites classés sur environ 2% du territoire
- Un patrimoine exceptionnel mais sensible notamment en raison extension de l'urbanisation vers l'est

	Population 1990	Variation 1990-2011	Population 2011	Surface (en Km ²)	Densité hab./km ²
La Possession	15 600	+15.400	31.000	118,4	261
Le Port	34 700	+2.900	37 600	16,6	2260
Saint Paul	71 700	+32.600	104.300	241,3	431
Trois-Bassins	5 800	+1.600	7.400	42,6	170
Saint Leu	20 900	+10.900	31 800	118,4	269
TCO	148 700	+63.100	211 800	537,3	393
La Réunion	598.000	230.000	828.000	2504	331





1 - Les dynamiques de développement

La prévision démographique

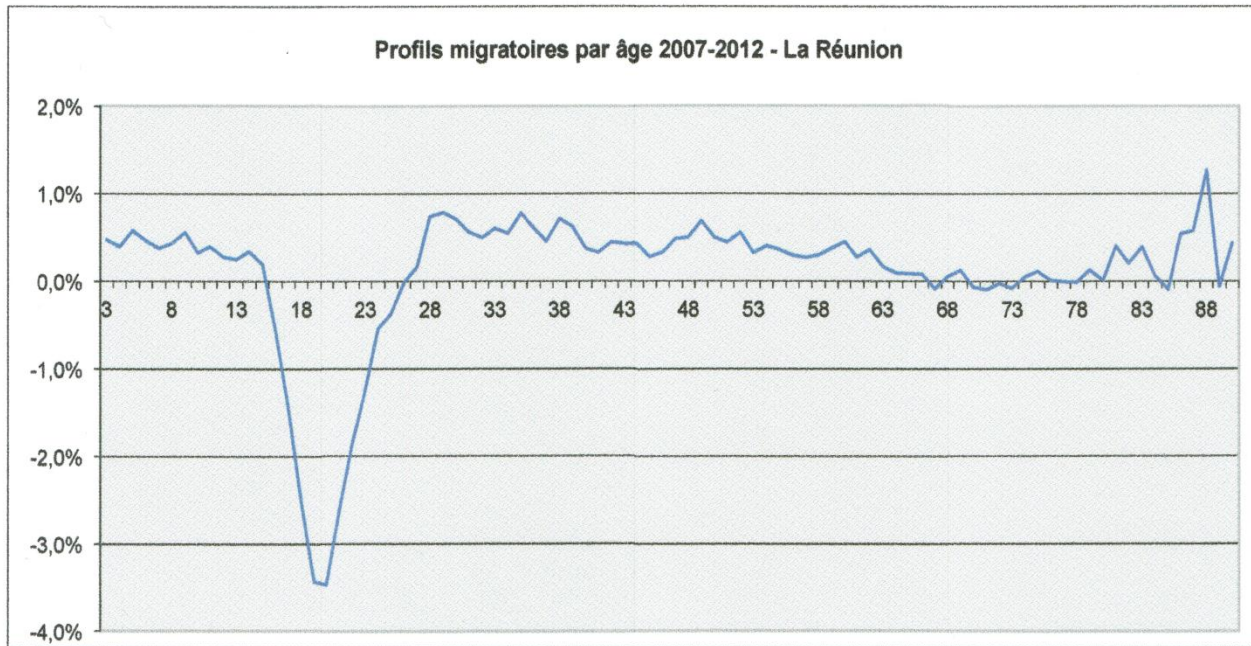
ÉVOLUTIONS DE LA POPULATION DE 1990 À 2010.

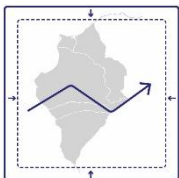
	Population 1990	Variation annuelle	Population 1999	Variation annuelle	Population 2010
La Possession	15 600	+700	21 900	+760	30 400
Le Port	34 700	+410	38 400	+10	38 500
Saint Paul	71 700	+1 780	87 700	+1 550	104 800
Trois-Bassins	5 800	+90	6 600	+45	7 100
Saint Leu	20 900	+500	25 300	+500	30 900
TCO	148 700	+3 480	179 900	+2 850	211 700



1 - Les dynamiques de développement

La prévision démographique





1 - Les dynamiques de développement

La prévision démographique

Population 2030 du TCO		Le Port	La Possession	St Leu	St Paul	Trois Bassins	TCO	La Réunion	France
<i>Projections Insee (2012-2030) (modèle Omphale)</i>	Population(P) 2007(m)	Pas de projections Insee-Omphale à cette échelle					<u>Hypothèse forte -</u>	794	61 800
	Population(P) 2030(m)						<u>maintien du</u>	997	68 530
	P + (07-30)(en m)						<u>prorata de</u>	203	6 730
	P + (07-30)(en m)/an						9	293	
	taux démo 2007/2030(%/an)					25%	1,0%	0,45%	
Le réel passé et récent	Population(P) 1999(m)	38,4	21,9	25,3	87,7	6,6	180	707	58500
	Population(P) 2007(m)	38,3	27,2	29,4	101,0	6,9	202,9	794	61800
	Population(P) 2012(m)	37,0	30,7	33,0	104,6	7,3	212,6	834	63375
	P + (99-12)(en m)	-1,4	8,8	7,7	16,9	0,7	32,6	127	4875
	P + (12-07)(en m)	-1,3	3,5	3,6	3,6	0,4	9,7	40	1575
	taux démo 1999/2012(%/an)	-0,3%	2,6%	2,0%	1,4%	0,8%	1,3%	1,20%	0,62%
	taux démo 2007/2012(%/an)	-0,7%	2,4%	2,3%	0,7%	1,1%	0,9%	1,0%	0,50%
	% de Population du TCO/La Réunion	25,5%							
	% de P + 1999-2012	25,7%							
	% de P + 2007-2012	25%; pas de baisse ni de hausse de l'attractivité de l'Ouest en Réunion							
Chrono P+ réels et projetés	P + (99-07)(en m)/an	Pas de projections à l'échelle communale					2,9	10,9	413
	P + (07-12)(en m)/an						1,9	8,0	315
	P + (12-30)(en m)/an						H1 ou H2	9,1	286,4

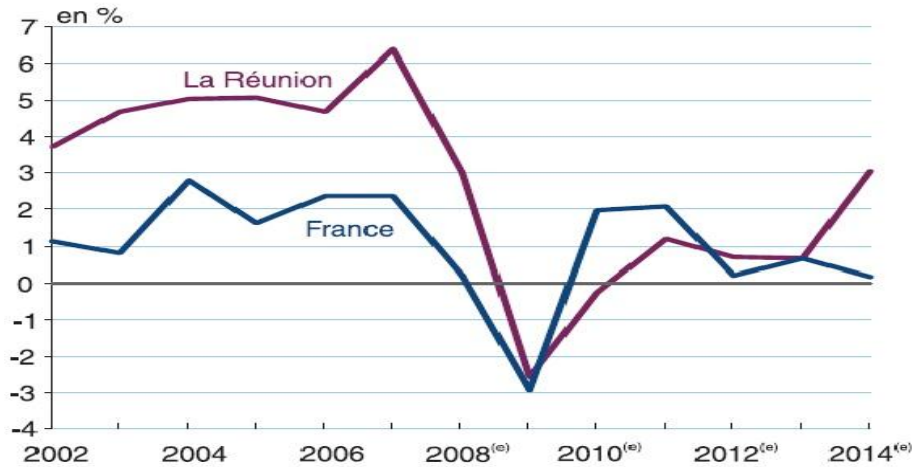
Hypothèses de prévisions échelle TCO	H1- prolongation tendances	H2-retour vers tendance fin des
P + (12-30)(en m)/an	2,0	2,3
P en 2030 (m)	248,6	253,4
P + (12-30)(en m)	36,0	40,8



1 - Les dynamiques de développement

La dynamique économique et sociale

Evolution du PIB en volume



(e) : estimation.

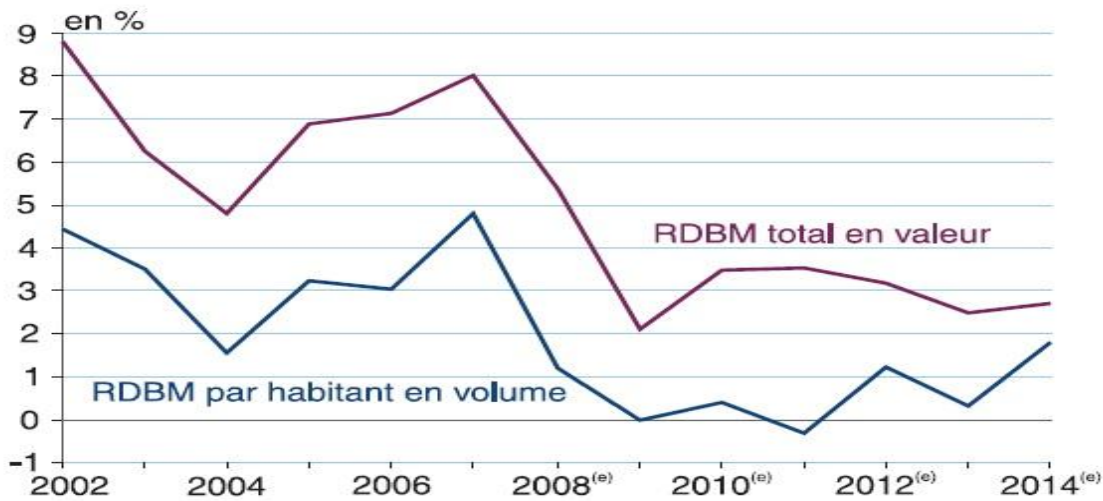
Source : Insee, comptes nationaux (base 2010); comptes régionaux définitifs jusqu'en 2007 (base 2005) ; Cerom, comptes rapides 2008-2014.



1 - Les dynamiques de développement

La dynamique économique et sociale

Évolution de revenu disponible brut des ménages



(e) : estimation.

Source : Insee, comptes nationaux (base 2010) ; Cerom, comptes rapides (base 2005).



1 - Les dynamiques de développement

La dynamique économique et sociale

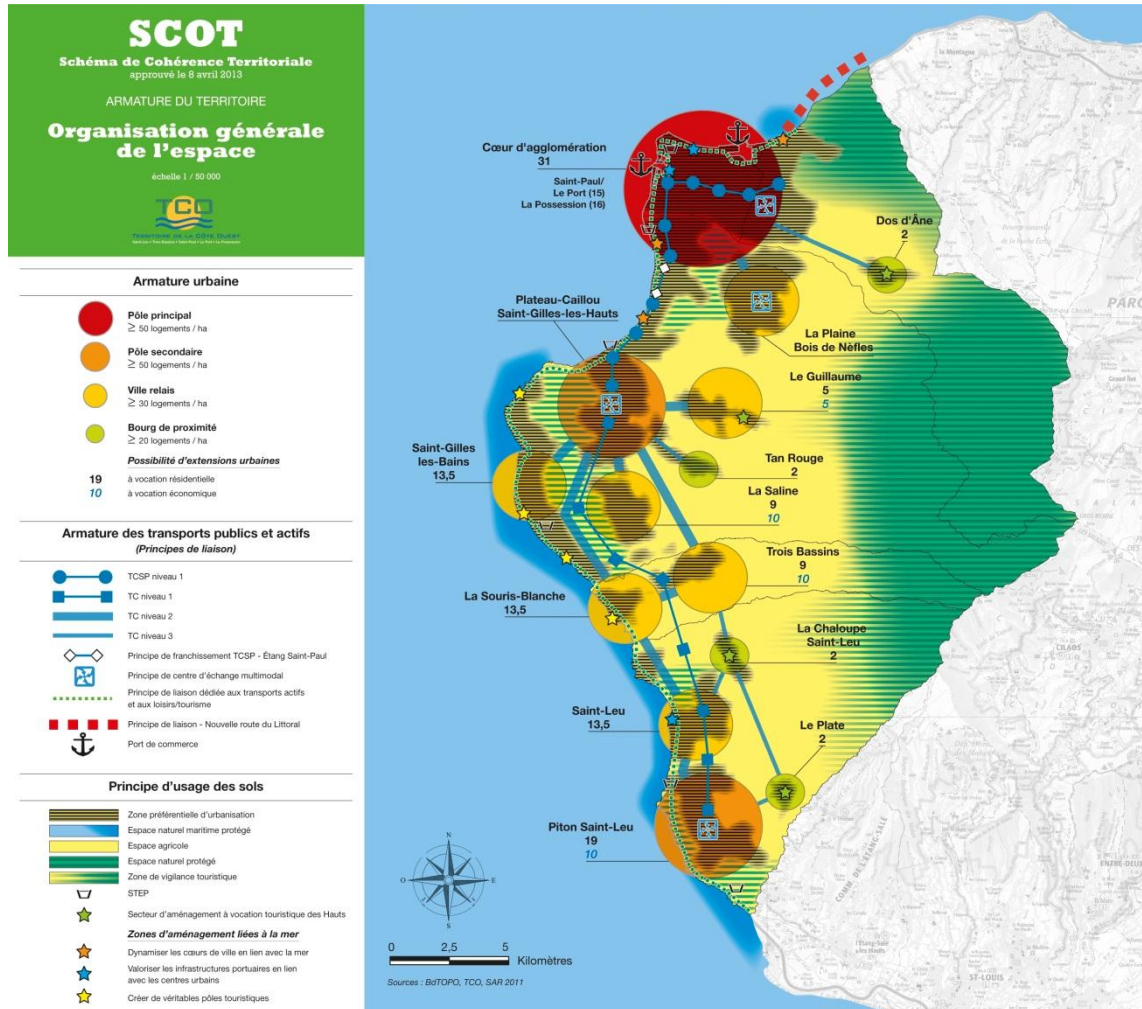
DONNÉES SOCIO-ECONOMIQUES ESSENTIELLES - COMPARAISONS COMMUNES, TCO ET RÉUNION

	Population 2007	Emplois sur place (2007)	Evolution emploi (1999-07)	Chômage effectifs (en 2009)	Taux d'activité population de 15 à 65 ans (en %, en 2009)	Revenu net imposable moyen (en € 2007)
La Possession	27 000	5 500	+2 200	3 400	50	23 200
Le Port	38 300	18 900	+4 500	5 900	42	10 300
Saint Paul	101 000	25 900	+6 300	13 900	46	18 200
Trois-Bassins	6 900	1 250	+300	1 030	44	11 200
Saint Leu	29 400	6 150	+1 900	5 020	47	14 100
« Ouest »	203 000	57 700	+20 000	29 250	68	16 500
Réunion	794 000	229 500	+59 000	114 800	65	15 800
Prorata	25,5 %	25,1 %	34%	25,5 %	Un peu supérieur	Un peu supérieur



2 – L'organisation générale du territoire

L'armature urbaine



Coeur d'agglomération 31
Saint-Paul/Le Port (15)
La Possession (16)

Plateau-Cailou Saint-Gilles-les-Hauts

Saint-Gilles-les-Bains 13,5

La Souris-Blanche 13,5

Piton Saint-Leu 19 10

Dos d'Âne 2

La Plaine Bois de Néfles

Le Guillaume 5 5

Tan Rouge 2

La Saline 9 10

Trois Bassins 9 10

La Chaloupe Saint-Leu 2

Le Plate 2

Saint-Leu 13,5

0 2,5 5 Kilomètres

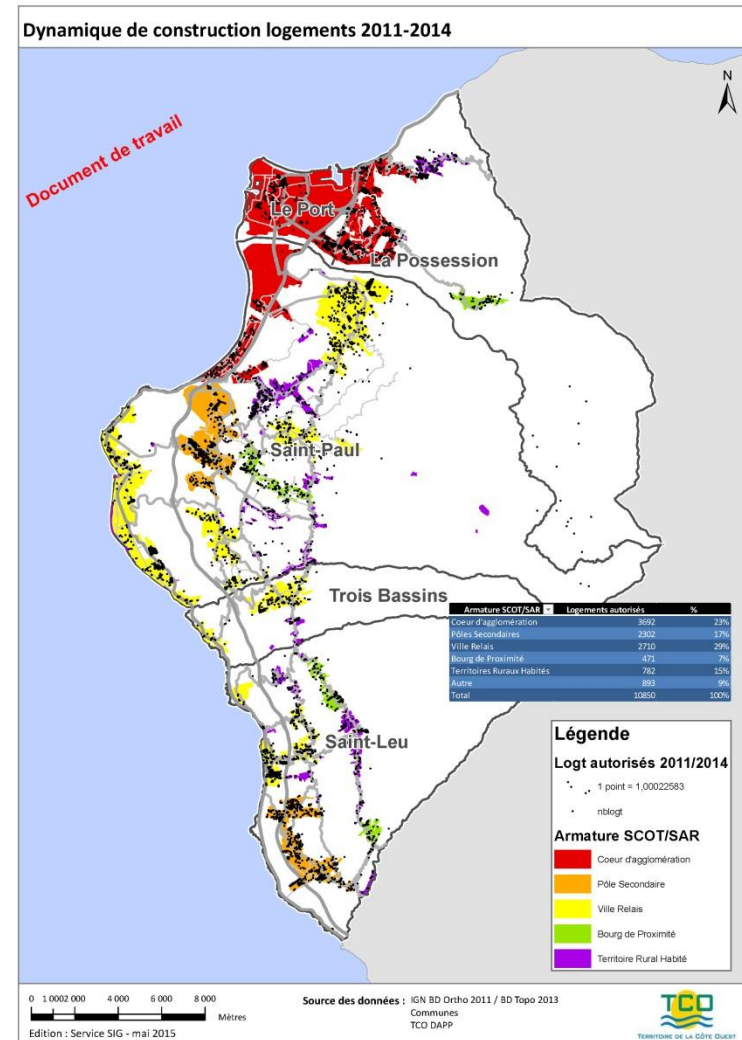
Sources : BnDPO, TCO, SAR 2011

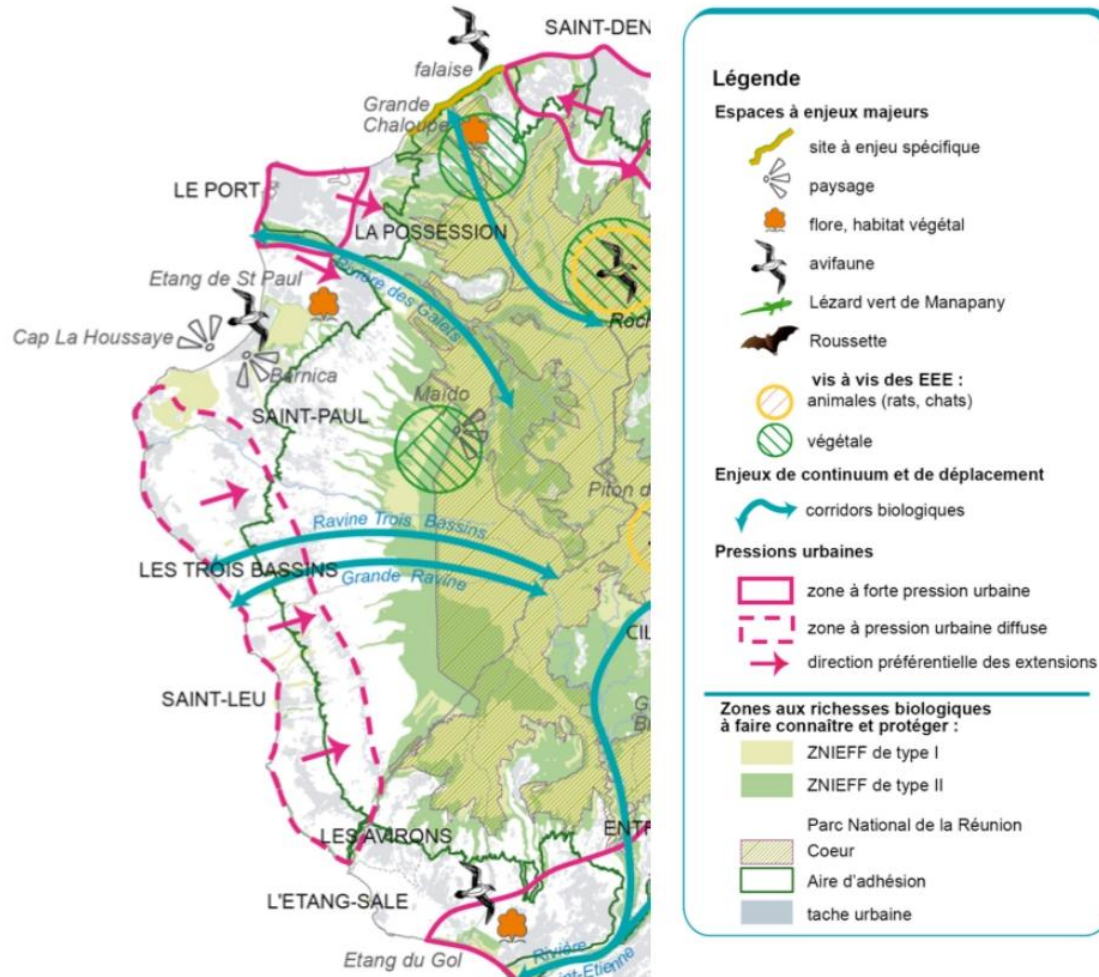


2 – L'organisation générale du territoire

Les besoins relatifs à l'habitat

Armature SCOT/SAR	Logements autorisés	%
Coeur d'agglomération	3692	23%
Pôles Secondaires	2302	17%
Ville Relais	2710	29%
Bourg de Proximité	471	7%
Territoires Ruraux Habités	782	15%
Autre	893	9%
Total	10850	100%







2 – L'organisation générale du territoire



Le Port



La Possession / Moulin Joli



Saint Paul – Centre Ville



2 – L'organisation générale du territoire



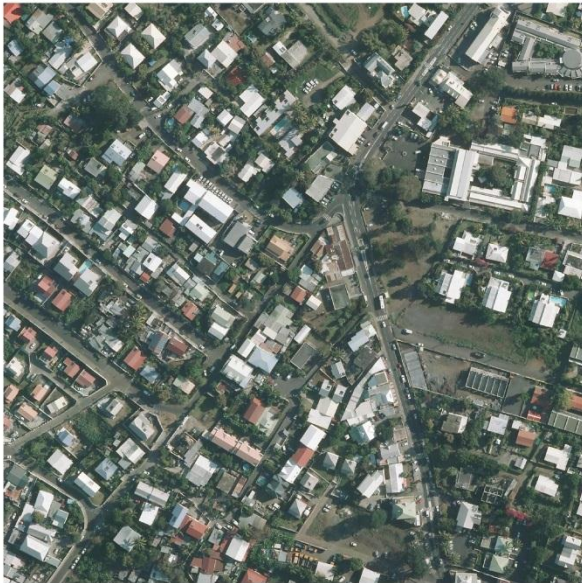
Saint Paul – Plateau Caillou



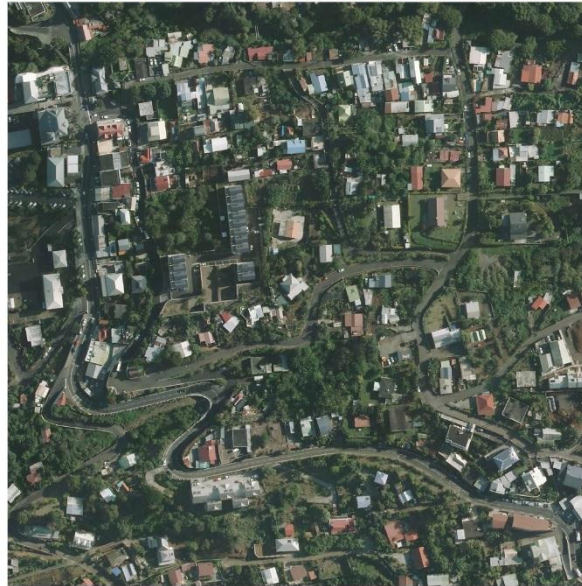
Saint Leu – Piton Portail



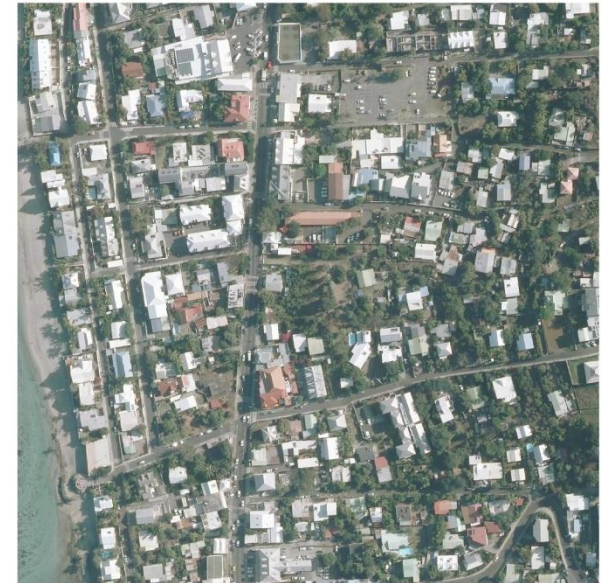
2 – L'organisation générale du territoire



Saint Paul – La Saline



Trois Bassins – Centre Ville



Saint Leu – Centre Ville



2 – L'organisation générale du territoire



Saint Leu – La Plate



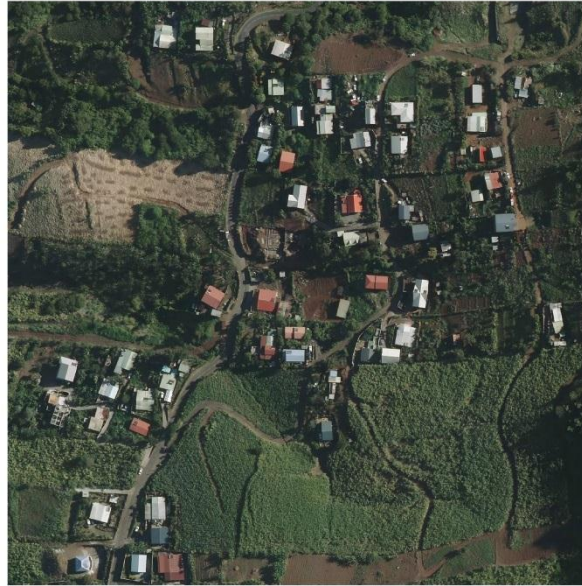
La Possession – Dos d'Ane



2 – L'organisation générale du territoire



Saint Paul – TRH (RD4)



Saint Leu – TRH (RD3)