

# BIEN COMPOSTER, les déchets qu'il me faut !

RECOMMANDÉ 



DÉCHETS HUMIDES

- Épluchures de fruits et légumes
- Restes de repas en petites quantités
- Coquilles d'œuf
- Thé en sachet ou en vrac
- Marc et filtres à café
- Pain
- Laitages
- Croûtes de fromage
- Tontes de gazon fraîches

DÉCHETS SECS

- Mouchoirs en papier
- Papier essuie-tout
- Papier journal
- Cartons ondulés bruns
- Cendres de bois
- Feuilles et fleurs mortes
- Mauvaises herbes
- Petites branches
- Tailles de haies
- Noyaux
- Écorces de bois, sciures

DÉCONSEILLÉ 

- Restes de viande, poisson, crustacés.
- Huiles
- Grosses branches
- Déchets trop gros  
(ex : palme de coco entière)
- Plantes montées en graines
- Plantes malades

IMPOSSIBLE À COMPOSTER 

- Toute matière non biodégradable  
(plastique, verre, métal, textile)
- Magazines
- Litière d'animaux domestiques
- Couches bébés

Vous ne savez pas si vous faites le compostage correctement ?  
Vous sentez des odeurs ?  
Vous ne savez pas quels déchets vous pouvez mettre  
ou pas dans le composteur ?

Le TCO organise des formations à la pratique du compostage. Venez découvrir durant une demi-journée tous les secrets du compostage pour produire vous-même un compost de qualité. Pour voir les sessions de formation, rendez-vous sur notre site internet ou contactez le numéro vert.

## PAS DE COMPOSTEUR ?

Le TCO peut vous en fournir un gratuitement !



Pour tout renseignement, accompagnement à domicile  
par les médiateurs ou demande de composteur :

 N°Vert 0 800 605 605

APPEL GRATUIT DEPUIS UN POSTE FIXE À LA RÉUNION

+ d'infos sur [www.tco.re](http://www.tco.re)

 [www.facebook.com/tco.reunion](https://www.facebook.com/tco.reunion)



# LES SECRETS D'UN COMPOSTAGE RÉUSSI !

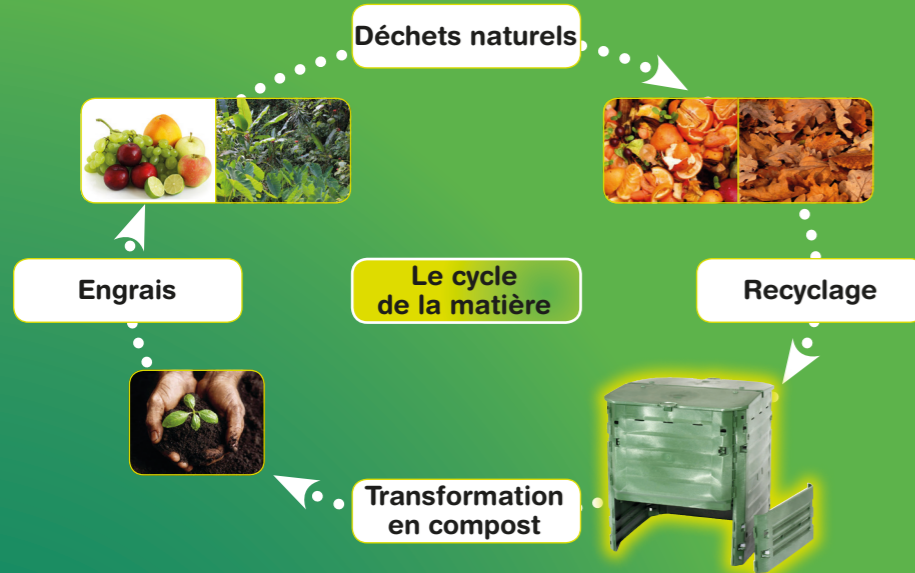


+ d'infos sur [www.tco.re](http://www.tco.re)



# LE COMPOSTAGE, on a tout à y gagner !

Pratiquer le compostage permet de recycler plus de 30% de nos déchets. Dans mon composteur, les micro-organismes (*bactéries, champignons...*) transforment naturellement les déchets humides (*tels que épluchures, marc de café*) et les déchets secs (*tels que feuilles mortes, petites branches*) en compost. Cet engrais naturel ressemblant à de la terre peut ensuite être utilisé pour enrichir mes cultures de jardin.



## « QUE DES AVANTAGES »

- d'engrais naturel et gratuit** pour améliorer la vie du sol en limitant les besoins en engrais chimique et en eau
- d'odeurs dans mon bac à ordures ménagères** car moins de déchets organiques jetés
- d'économies** car mes déchets sont recyclés en compost et réutilisés dans mon jardin, donc plus besoin d'acheter d'engrais
- de pollution** en limitant le volume de mes déchets ménagers mis en décharge

# SUIVRE LE BON TEMPO, c'est facile !

1. Je place le composteur directement sur le sol sur une surface non bétonnée, à mi ombre et j'épale une première couche de déchets secs au fond.
2. Je trie bien mes déchets de la maison dans le bioseau. Je les ramène dans le composteur.
3. J'épale bien mes déchets avec l'outil de retournement. Je brasse la partie supérieure du tas pour mélanger et accélérer le processus en apportant de l'oxygène.
4. Je recouvre le tas avec les déchets secs (*feuilles mortes, petites branches, journaux, etc.*) pour éviter les mauvaises odeurs.



Bioseau et outil de retournement



Modèle composteur bois

## FAIRE BON USAGE DU COMPOST

Je récupère mon compost dans le bas du bac en retirant les planches de devant.



Modèle composteur plastique

**Au bout de 4 à 6 mois :** j'obtiens un compost jeune à mettre au pied des arbres ou sur des cultures déjà avancées.

**Au bout de 7 à 9 mois :** j'obtiens un compost mûr de couleur sombre à mélanger à la terre pour toutes mes plantations et cultures avancées.

**LE BON ÉQUILIBRE :**  
2/3 de terre + 1/3 de compost

# RÈGLES D'OR pour un compost réussi !



## UN COMPOSTEUR DOIT :

- **Manger équilibré :** J'alterne toujours une couche de déchets humides avec une couche de déchets secs par-dessus.
- **S'hydrater :** Je vérifie que le contenu du composteur est toujours humide (*comme une éponge essorée*) et je l'arrose au besoin.
- **Respirer :** Je brasse au moins 1 fois par semaine le contenu avec l'outil de retournement ou une fourche pour aérer et accélérer la décomposition.

## TRUCS ET ASTUCES

- **Le composteur se remplit trop vite ?** Je coupe en morceaux les déchets trop gros (branches, tailles de haies). Je rajoute des matières humides.
- **Des mouches ou des moucheron ?** Je dispose bien les déchets secs sur le tas après chaque apport.
- **Des fourmis ?** Je brasse plus régulièrement le tas pour les faire fuir (pas d'insecticide).
- **Des larves ?** Les larves de Cétoine présentes dans le composteur sont nécessaires et participent au processus de compostage.  
À ne pas confondre avec le ver blanc qui se nourrit de racine de végétaux vivants et que l'on ne retrouve pas dans le composteur.



Larve de Cétoine

## Trop de tontes ou de feuilles mortes ?

Je pense au paillage !  
Je dispose mes tontes ou feuilles mortes autour de mes plantes.  
Effet nourrissant et visuel garanti !