



Dossier de presse
18 septembre 2017

Programme LEADER 2017-2023

Contact presse
Hélène Cheynet
0692 23 59 89





C'est au Kan des Marrons dans les hauts de Saint-Paul que le TCO, les trois chambres consulaires, l'Association Développement Rural Réunion et le Parc National ont officiellement lancé, ce lundi 18 septembre 2017, le programme Leader, dispositif européen de soutien aux projets de développement des hauts.

7,3 millions d'euros sont ainsi confiés au Groupe d'Action Locale des Hauts de l'Ouest, baptisé TERH GAL OUEST (Territoire Rural des Hauts – Groupe d'Action Locale Ouest).

En 2016, la candidature du TCO et de ses partenaires est retenue par le Conseil Départemental pour la gestion des fonds européens Leader pour les Hauts de l'Ouest (La Possession, St Paul, Trois Bassins, St Leu).

Fondé sur un partenariat public-privé, le programme LEADER (Liaisons Entre Actions de Développement de l'Économie Rurale) place l'ensemble des acteurs du monde rural (agriculteurs, entreprises, artisans, associations, collectivités territoriales...) au cœur du projet de territoire. Il permet de soutenir financièrement et d'accompagner des projets locaux **privés, associatifs** ou **publics**.

La mission de TERH GAL OUEST est d'accompagner les porteurs de projets, de soutenir les actions innovantes, expérimentales et de qualité **et de faire émerger des projets** répondant aux enjeux de développement économique, social, environnemental, solidaire, de valorisation des ressources locales.

TERH GAL OUEST bénéficie pour cela d'une enveloppe de 7,3 millions d'euros pour la période 2017-2023.



A qui s'adresse LEADER et comment faire ?

Les acteurs privés ou publics (agriculteurs, entreprises, associations ou collectivités), ayant un projet pour le développement des Hauts des communes de l'Ouest (La Possession, Saint-Paul, Trois-Bassins, Saint-Leu), qui répond à la stratégie et aux cadres d'intervention retenus, peuvent obtenir un soutien dans le cadre du programme Leader.

Ils doivent pour cela prendre contact avec l'équipe, à la Maison de TERH GAL OUEST, située à La Saline, plus précisément dans le quartier de Vue Belle. Ils peuvent également se rendre sur le site internet dédié www.terhgal.re pour obtenir toutes les informations utiles et pratiques.

Quelle est la stratégie de TERH GAL OUEST ?

Pour être éligibles, les projets présentés devront s'inscrire dans les axes et actions suivantes :

AXE 1 : Développer les activités économiques

- Aménager les terroirs
- Valoriser les ressources locales
- Développer et renforcer une économie de tourisme de loisirs et sports de pleine nature

AXE 2 : En s'appuyant sur le patrimoine humain, culturel et naturel des Hauts de l'Ouest

- Promouvoir les Hauts de l'Ouest
- Favoriser la mise en réseau et l'interconnaissance entre acteurs
- Valoriser la culture et le patrimoine

AXE 3 : Mafate, un territoire d'exception

Le périmètre d'intervention

Le périmètre de TERH GAL OUEST rassemble le territoire des Hauts (entre 400m et 600m d'altitude environ) des 5 communes constituant la communauté d'agglomération du Territoire de la Côte Ouest, incluant Mafate, cœur habité du Parc National de La Réunion.





Comment fonctionne TERH GAL OUEST ?

TERH GAL OUEST est composé d'une **équipe technique pluridisciplinaire** d'agents du Territoire de la Côte Ouest, de la Chambre d'agriculture, de la Chambre de métiers et d'artisanat et de la Chambre de commerce et d'industrie de La Réunion et d'un **Comité de programmation**, l'instance décisionnelle, qui se réunit au moins 4 fois par an.

En plus de l'équipe TERH GAL OUEST dédiée spécifiquement au programme LEADER pour les Hauts de l'Ouest, l'équipe d'animateurs territoriaux de l'association AD2R intervient pour accompagner l'émergence de projets. De même, les médiateurs du Parc National sont aussi associés au dispositif.

Le **Comité de programmation** est composé d'un collège privé et d'un collège public :

Le Collège privé :

Avec **14 membres titulaires** (Association Développement Rural Réunion, Ile de la Réunion Tourisme, Société d'Aménagement Foncier et d'Etablissement Rural, Territoire des Hauts de l'Ouest, Club Economique de Trois Bassins, Association pour le Développement, la défense et la promotion des papam, Association de gestion du Séchoir, Association réunionnaise de valorisation et d'élevage d'équidés, SCIC SA Kooperativ, Accueil Paysan, Syndicat des Professionnels des Activités de Loisirs , Association Ti Fanal, Conseil de quartier de Grand Place, Association Vivre à Mafate)

Et **14 membres suppléants** (Association Réunionnaise d'Education Populaire, Gîtes de France, Centre d'Insertion Sportive et Culturelle du Bernica, Conservatoire botanique des mascarins, Cyber Run, Coopérative Bourbon Pointu, Les Rencontres Alternatives, War domin, Syndicat Réunionnais des Commerces Alimentaires de Proximité, La Bel'Ouest, Association Réunionnaise des Guides et Accompagnateurs Touristiques, Conseil de quartier de Dos d'âne, Conseil de quartier de La nouvelle, Association Mafate ensemble)



Comment fonctionne TERH GAL OUEST ?

Le Collège public :

Avec **13 membres titulaires** et **13 membres suppléants** :

Territoire de la Côte Ouest, commune de Saint-Paul, commune de Saint-Leu, commune de Trois-Bassins, commune de La Possession, commune de Le Port, Chambre d'agriculture, Chambre de métiers et de l'artisanat, Chambre de commerce et d'industrie, Parc national, Etat, Région, Département.

Le comité de programmation analyse les projets selon des grilles de critères.

Sélection du projet par

Le comité de programmation est l'instance décisionnelle du GAL Ouest

13 titulaires et 13 suppléants du Collège public

14 titulaires et 14 suppléants du Collège privé

5

Vous avez un projet ? Comment faire ?



Coordonnées :

2 chemin chapelle Karly - Vue Belle - La Saline

(du lundi au jeudi 8h - 12h et 13h -17h et le vendredi 8h -12h et 13h -16h)

0262 45 89 29 - terhgal@tco.re

www.terhgal.re



Présentation des porteurs de projet du programme Leader précédent

Le Kan des marrons

Jardin pédagogique par nature et par vocation, le Kan des marrons développe son activité depuis de nombreuses années.

En 2010, l'association CISCB (Centre d'Insertion Sportive et Culturelle du Bernica) qui le gère, a souhaité lui apporter une dimension multimédia, afin d'offrir une plus grande diversité de supports de communication aux visiteurs.

Ce projet qui participe à la cohésion sociale de tout un quartier, est aussi un lieu de nature et de loisirs pour 4 000 visiteurs par an.





Présentation des porteurs de projet du programme Leader précédent

Le Séchoir

Le programme LEADER a permis au Séchoir de mener à bien, pour les Hauts de l'Ouest, la mise en place d'ateliers de pratique artistique, la diffusion de spectacles hors les murs, des restitutions publiques, des résidences de création en milieu rural.

Ainsi en 2014, près de 3000 personnes ont été touchées par les 400 heures d'ateliers, de rencontres interactives, de résidences ouvertes et de représentations, dans les quartiers des Hauts tels que Dos d'Âne, Grande Ravine, Piton St Leu, Le Plate, Château d'eau, Bras Mouton, Tan Rouge, ...





Présentation des porteurs de projet du programme Leader précédent

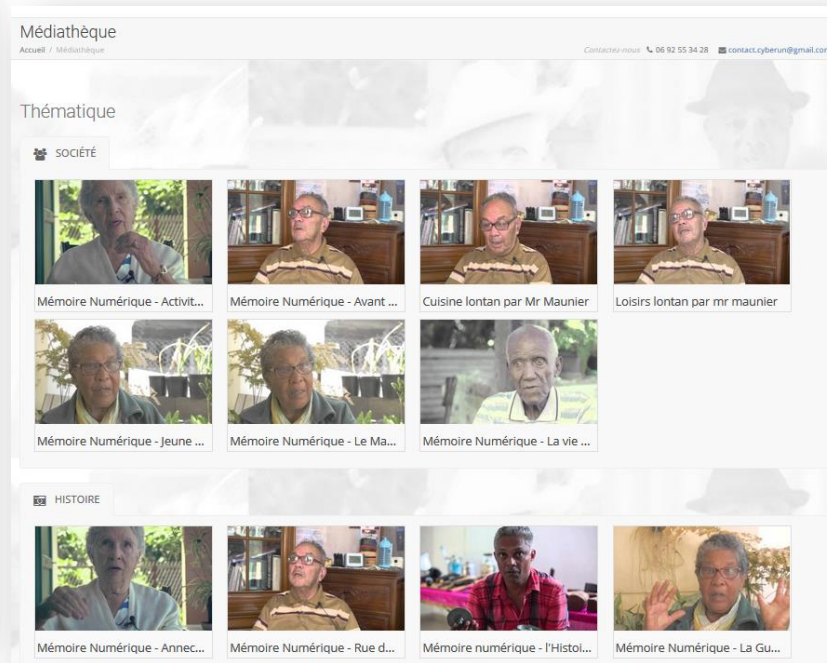
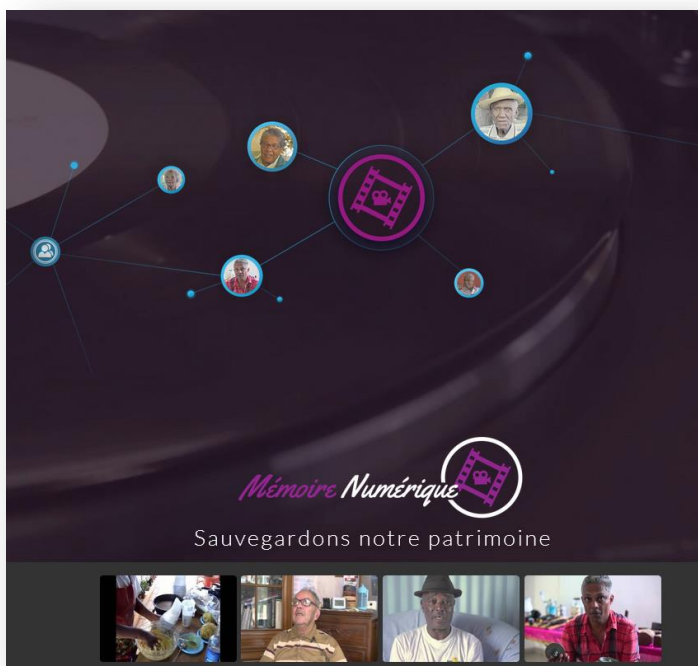
Cyber Run

Passionnée par les nouvelles technologies et sensible aux valeurs de la ruralité et de l'authenticité, l'association Cyberun met le numérique au service de la solidarité dans les Hauts de l'Ouest.

Grâce au financement Leader de 2015 et accompagné par l'AD2R, Cyberun a créé le projet de sauvegarde Mémoire Numérique.

Cyberun décide de sauvegarder la mémoire des gramoums en les filmant et en diffusant les vidéos sur un site participatif www.memoire-numerique.org

Le site participatif comprend aujourd'hui 25 vidéos sur les mémoires de La Réunion.





Présentation des porteurs de projet du programme Leader précédent

Des œufs bio pour les commerces

C'est en 2002 que Christian Coze se lance dans l'élevage de poules et a production d'œufs bio. Et afin d'augmenter sa production, il se lance un nouveau défi : son projet consiste à proposer à toute heure et à tout instant des œufs bio en magasins. L'idée est innovante à La Réunion. Le porteur de projet s'est appuyé sur son expérience de la vente directe et a adapté son atelier aux normes exigées par le cahier des charges de la DSV (Direction des Services Vétérinaires).



Photo : site internet Gab Réunion





Présentation des porteurs de projet du programme Leader précédent

Comme un poisson dans l'eau à Mafate

Sébastien Ladrage a quitté St Leu pour s'installer à Marla et y développer son projet, une culture aquaponique. Il se tourne vers l'élevage de poissons dans des serres, sans rejets d'effluents. Il crée ainsi un écosystème équilibré, qui permet de faire de l'élevage et de se servir de plantes pour purifier l'eau des poissons et de la recycler indéfiniment. L'activité permet aujourd'hui de produire une récolte abondante de fruits et légumes, ainsi que du poisson frais.

