

Organigramme fonctionnel Commune de Le Port



Les agents du service Achats-Marchés vous accueillent (1/2)



Mylène ANCELLY
Accueil secrétariat
02 62 42 46 90
Mylene.ancelly@ville-
port.re



Reine Marie RIVIERE
Notification
02 62 42 46 90
rm.riviere@ville-port.re



Yannis BABOU
Gestionnaire de marchés
publics
02 62 42 46 90
Yannis.babou@ville-
port.re



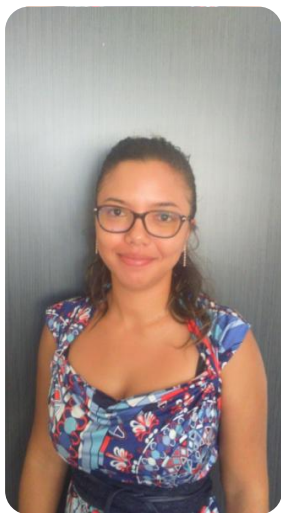
Anna LAMY
Assistante
02 62 42 46 90
Anna.lamy@ville-port.re



Yohan DOCTEUR
Gestionnaire
02 62 42 46 90
Yohan.docteur@ville-
port.re

*Le service est ouvert : du lundi au jeudi de 8h à 12h15 et 13h à 16h30
le vendredi de 8h à 12h*

Les agents du service Achats-Marchés vous accueillent (2/2)



Elodie TURPIN
Gestionnaire de
commande
02 62 42 46 90
Elodie.turpin@ville-port.re



Yanouch BAUX
Responsable achats
02 62 42 46 90
Yanouch.baux@ville-
port.re



Cécile BEGUE
Responsable achats-
marchés
02 62 42 46 90
Cecile.begue@ville-port.re



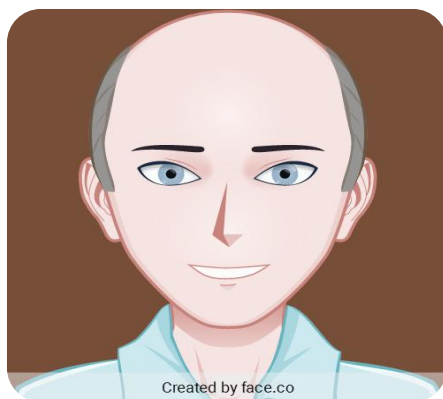
Séverine JETTER
Directrice
02 62 42 87 09
Severine.jetter@ville-
port.re



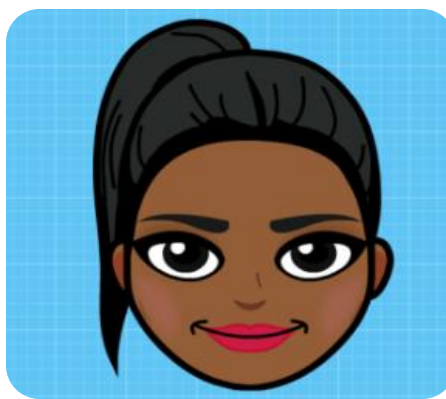
Gina NUSSBAUM
Assistante
02 62 42 87 03
Gina.nussbaum@ville-
port.re

**La direction
des affaires
générales**

Les agents de la Direction de la Cohésion Economique et Sociale vous accueillent



Dominique OUDIN
Directeur de la DCES
02 62 42 00 32
Dominique.oudin@ville-port.re



Amrita MAROUDIN VIRAMALE
Cheffe de projet « Politique de la Ville »
02 62 42 00 32
Amrita.maroudin@ville-port.re

*La direction est ouverte : du lundi au jeudi de 8h à 12h15 et 13h à 16h30
le vendredi de 8h à 12h*