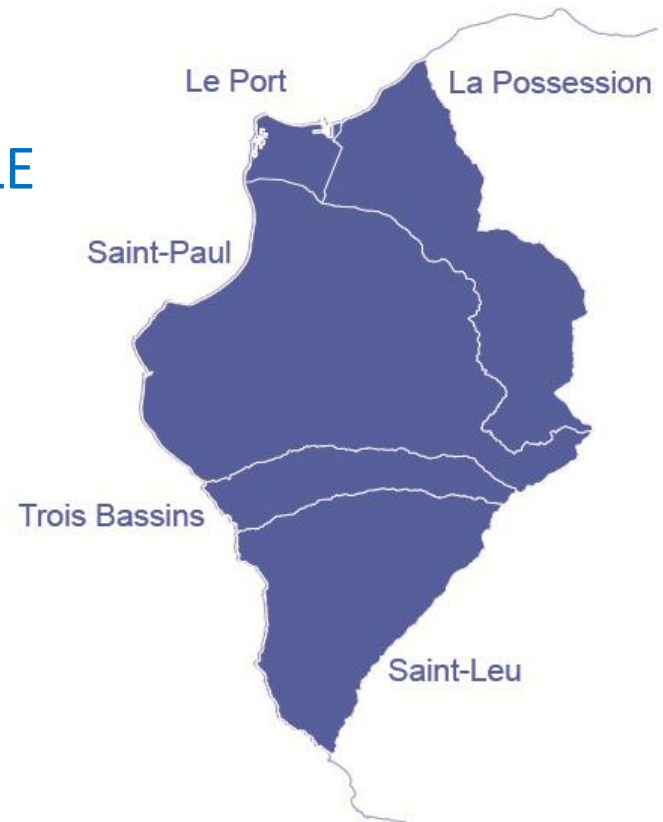


# SCHEMA DE COHERENCE TERRITORIALE TERRITOIRE DE LA COTE OUEST

---



## ATELIER 3 FAIRE VILLE

Réunion du 30 Septembre 2015



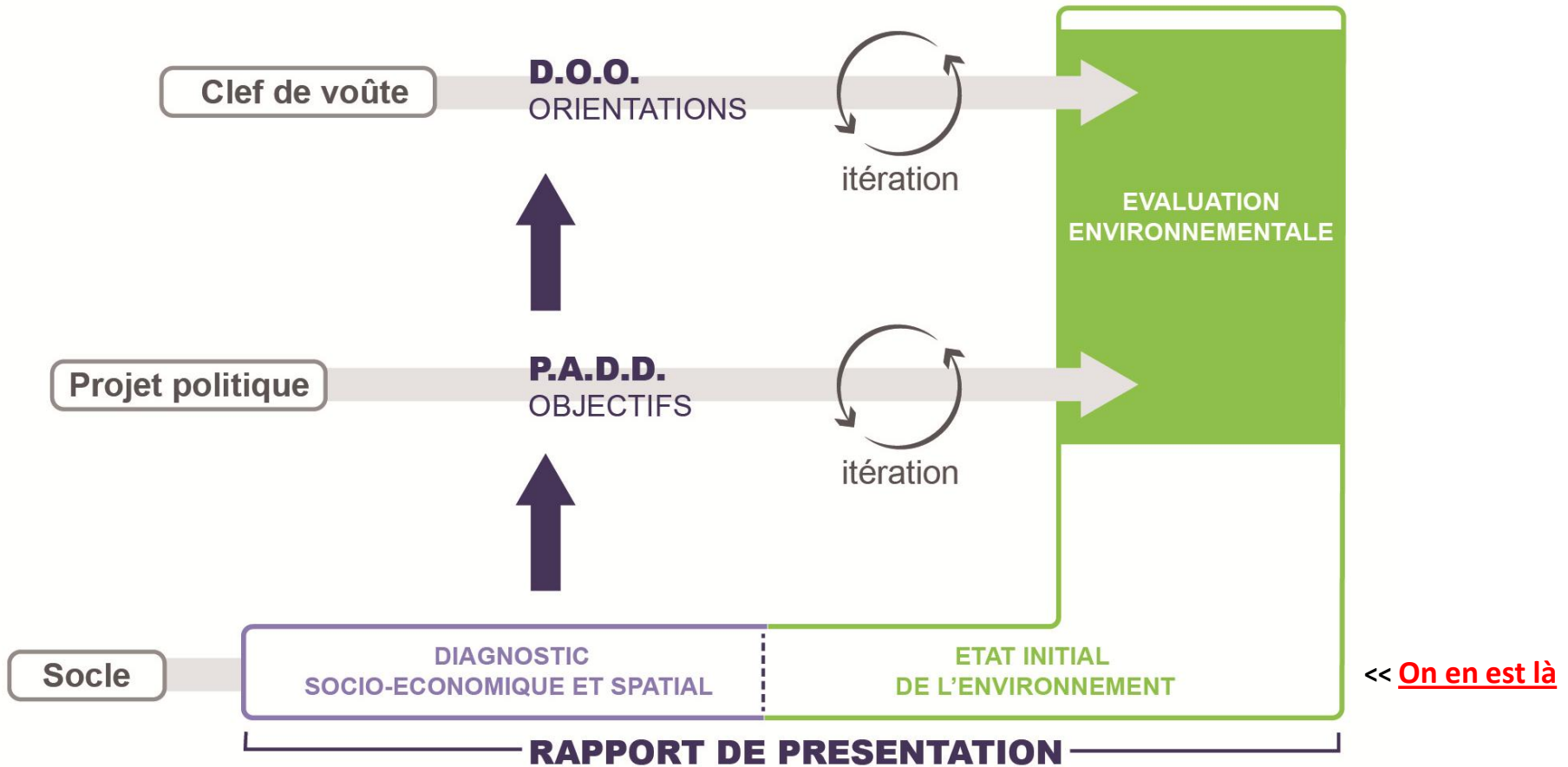
## Le contexte : un SCOT « révisé »

la démarche de révision du SCOT1 obéit à trois principes :

- ✓ la mise en conformité aux dispositions législatives (« grenellisation », loi ALUR), 
- ✓ l'actualisation des données et analyses relatives aux besoins répertoriés en matière de développement et d'aménagement, 
- ✓ la pérennisation de ce qui dans le contenu n'est affecté ni par la mise en conformité ni par l'actualisation.

**Ce n'est pas un nouveau document mais le schéma de 2013 révisé pour autant que son économie générale ne soit pas profondément modifiée.**

## Le contexte : un SCOT « révisé »



# Le contexte : un SCOT « révisé »

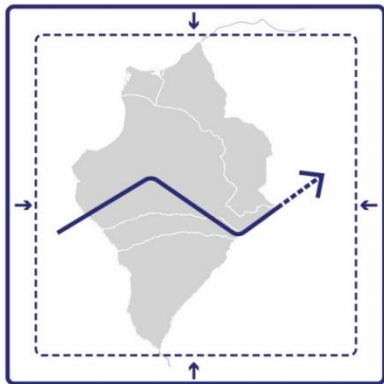
## Le rapport de présentation

Livre 1 - Diagnostic socio-économique et spatial : 3 dimensions

Livre 2

**1**

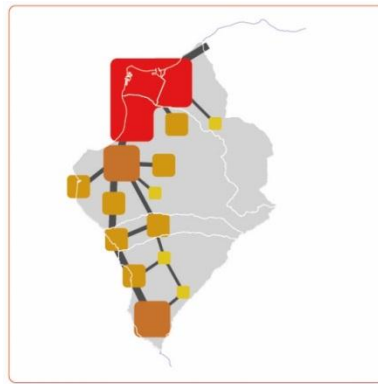
Les dynamiques de développement



« le cadre »

**2**

L'organisation générale du territoire



« les armatures »

**3**

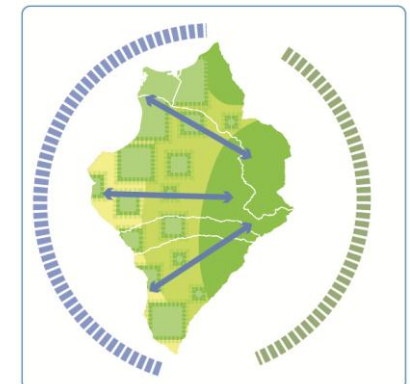
La consommation et les usages de l'espace



« l'espace »

**4**

L'état initial de l'environnement



**5 sections :**

- les espaces paysages et milieux naturels
- les ressources naturelles
- les pressions et pollutions
- les risques
- le cadre de vie et les paysages urbains



# 1 - Les dynamiques de développement

## La prévision démographique : constat

> La dynamique de développement démographique reste marquée dans l'Ouest de La Réunion avec, cependant, un infléchissement par rapport aux rythmes qui furent ceux des décennies précédentes.

	1982-1990	90 - 99	99 - 07	07-12	
Solde naturel	+ 1,9	+1,8	+1,5	+1,3	→ La transition démographique à l'oeuvre
Solde migratoire	+ 0,5	+0,4	0	<b>- 0,4</b>	→ La <b>rupture</b> économique
<b>TOTAL</b>	+2,4	+2,2	+1,5	+0,9	→ Demain : un ralentissement démographique inéluctable



## 1 - Les dynamiques de développement

### La prévision démographique : constat et enjeux

**Le scénario d'évolution démographique retenu S\* est le suivant :**

**Population 2012 : 213 000 habitants**

**Population 2030 : 250 000 habitants**

**Accroissement : selon un rythme annuel de +2 150 hab.**

- Ce ralentissement de la croissance démographique ne va pas rester sans conséquences sur la détermination des objectifs d'offre de nouveaux logements.
- Conséquence : **+ 2000 logements** disponibles / an, **un maximum ?**

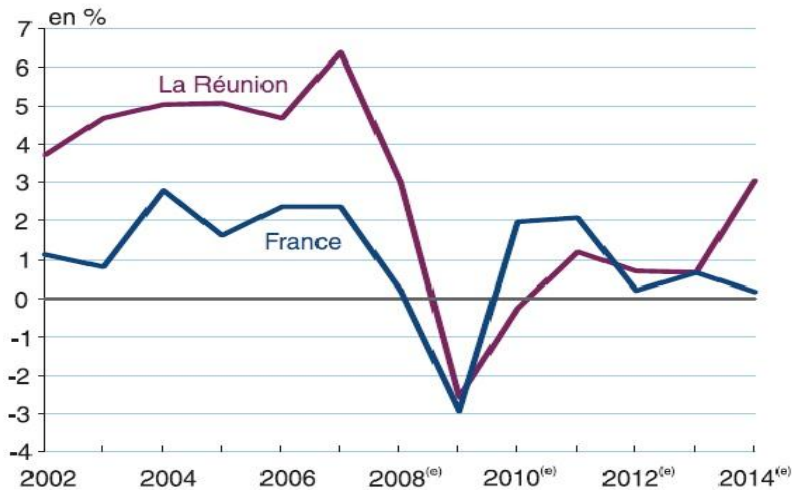


# 1 - Les dynamiques de développement

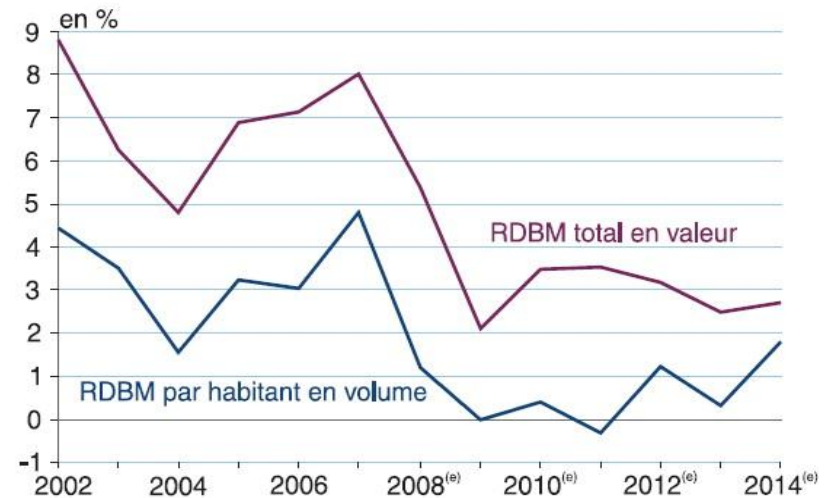
## La prévision économique : constat

- Les dernières années ont été « médiocres » : La rupture économique explicative du solde migratoire négatif

Evolution du PIB en volume



Évolution de revenu disponible brut des ménages





## ATELIER 3 faire ville, un enjeu d'aménagement du territoire

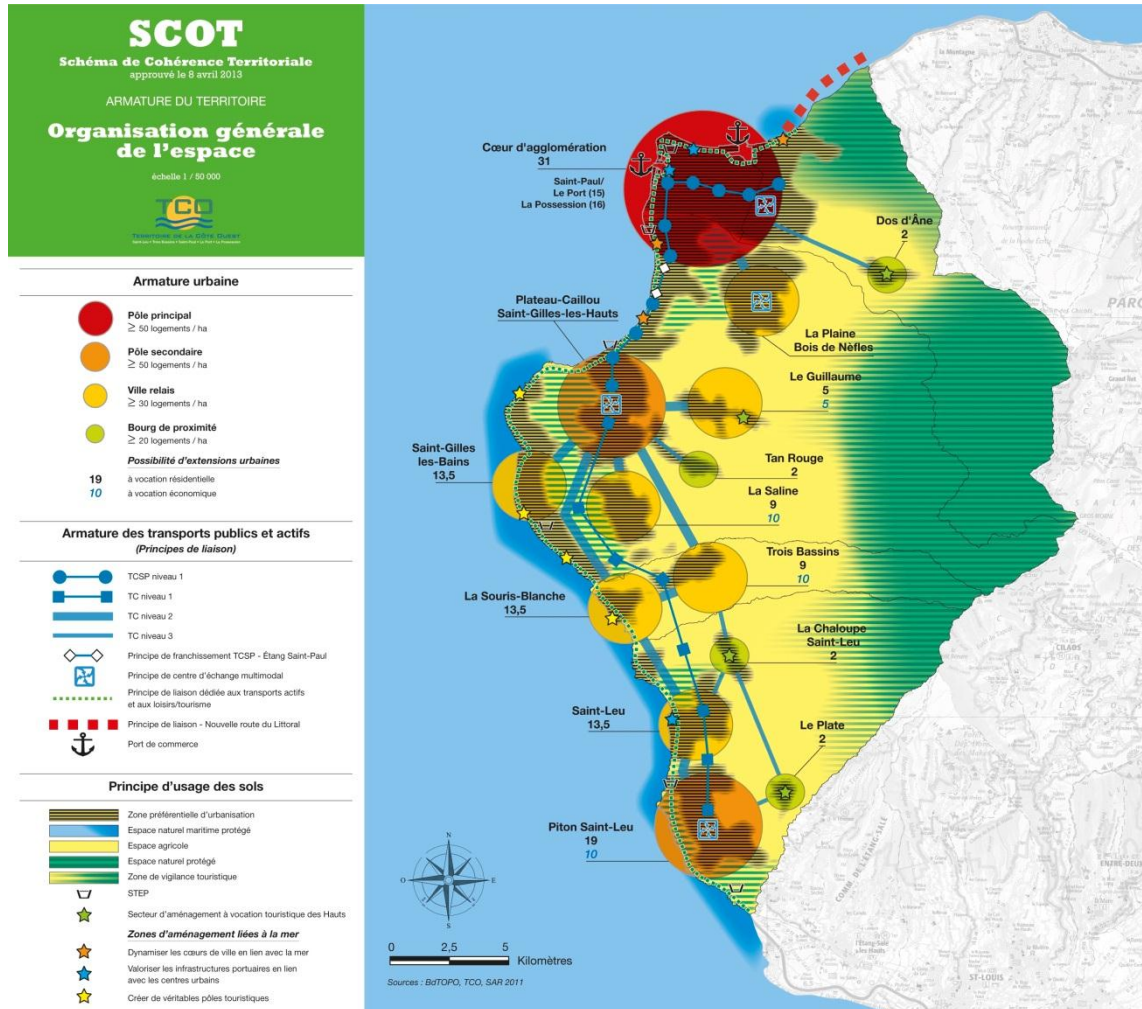
- Mieux et plus « **faire ville** » dans les Mi-Pentes et les Hauts : y apporter des services et des foyers de développement là où la majorité de la population vit.
- Intensifier l'urbanisation, le logement et la population là où déjà sont localisés la majeure partie des emplois, équipements et services : d'abord le Cœur d'Agglomération mais aussi les pôles secondaires de Plateau Caillou (Saint Paul) et de Piton Portail (Saint Leu).





## 2 – L'organisation générale du territoire

### L'armature urbaine

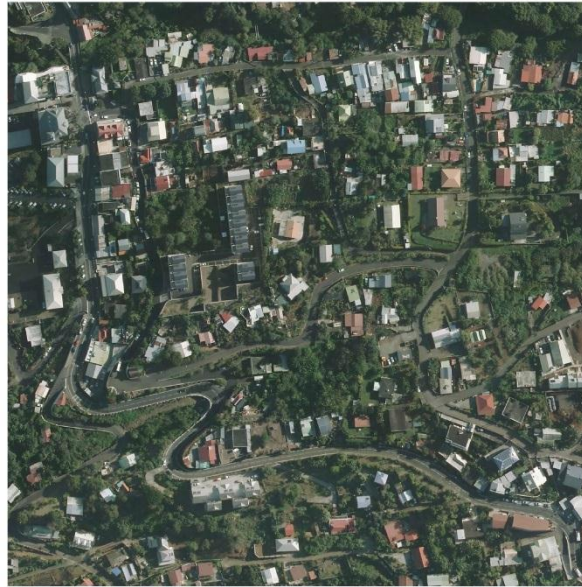




## FAIRE VILLE dans les MI-PENTES et HAUTS



Saint Paul – La Saline

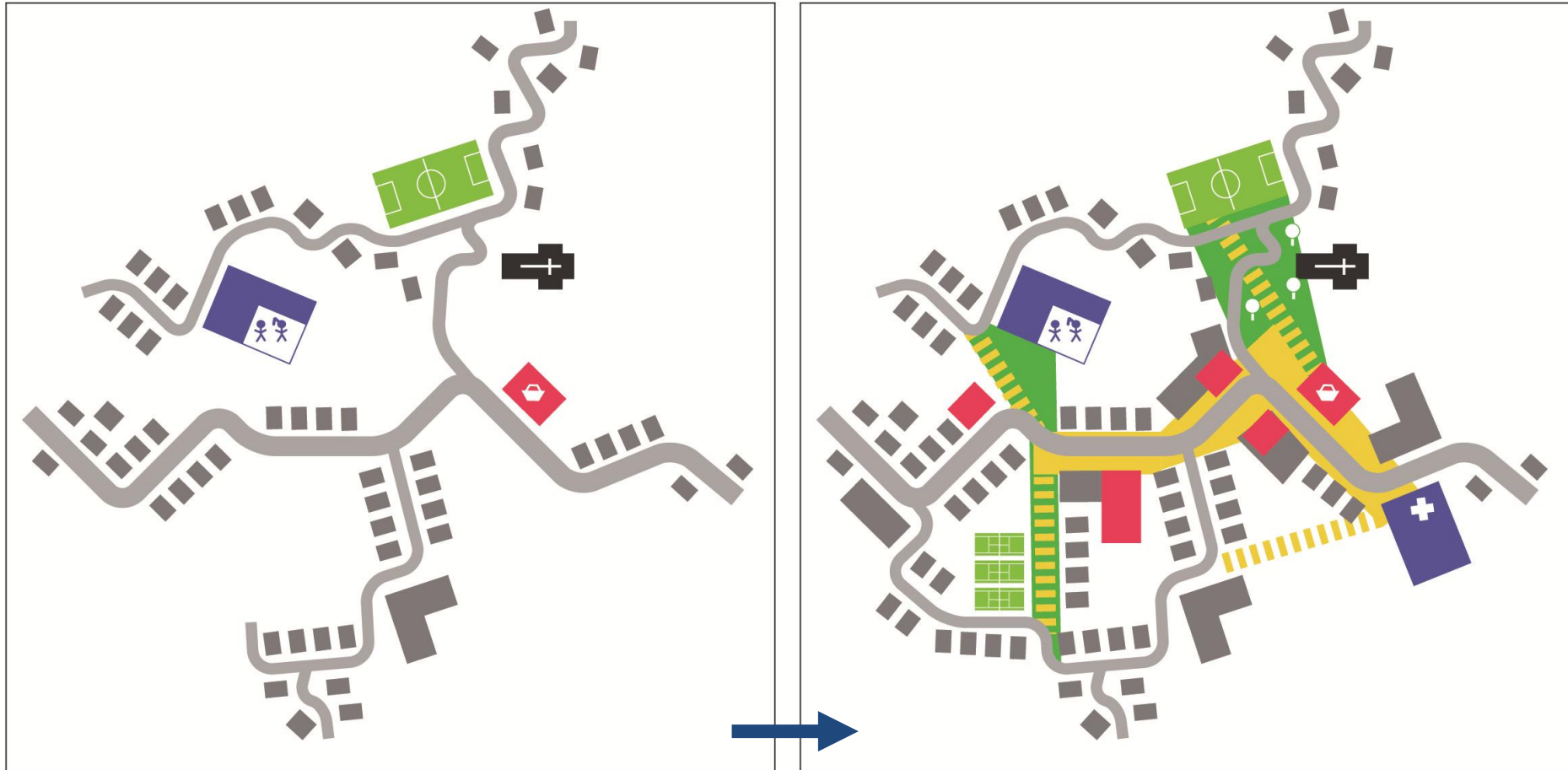


Trois Bassins – Centre Ville



La Possession Dos d'âne

Faire ville : c'est faire plus de services marchands, commerces, artisans, plus d'emplois



Faire mieux s'agissant de l'espace public, des services et équipements publics



**FAIRE PLUS ?? et MIEUX.....**



Bravo





## FAIRE VILLE dans le CŒUR D'AGGLOMERATION ...



Le Port



La Possession / Moulin Joli



Saint Paul – Centre Ville



## ... FAIRE VILLE dans les POLES SECONDAIRES



Saint Paul – Plateau Caillou



Saint Leu – Piton Portail

Faire plus de logements (plus d'habitants), là où déjà la majorité des services et la majeure partie des emplois sont localisées