



TERRITOIRE DE LA CÔTE OUEST



Inauguration de la déchèterie de La Chaloupe Saint-Leu

Un nouvel équipement de gestion des déchets dans un quartier en développement



Le jeudi 21 mai 2015



CONTACTS PRESSE

Shantala Éthéocle 0692 69 87 64 / Hélène Cheynet 0692 23 59 89

communication@tco.re / www.tco.re

Dossiers de presse et photos téléchargeables dans l'Espace Presse du site

SOMMAIRE



Souvenir, souvenir...	P 3
Un équipement de proximité très attendu dans les Hauts	P 4
Une implantation stratégique	P 5
Un équipement public et gratuit au service des usagers	P 6
Une déchèterie équipée pour accueillir différents flux de déchets	P 7
Les déchets acceptés / refusés	P 8
La Chaloupe : 12 ^e déchèterie du TCO	P 9
Chiffres clés déchèteries du TCO	P 10-12



Souvenir, souvenir...

CHIFFRES CLÉS

Coût de construction
920 290 € HT, dont :

Études et prestations
143 268 € HT

Travaux et équipements
777 022€ HT

Financeurs

FEDER	60,00%
TCO	21,38%
ADEME	13,50%
Conseil Général	5,12%

**Coût moyen de
fonctionnement par an d'une
déchèterie**

175 000 €

Dans les Hauts de Saint-Leu, un chantier redessina le visage du quartier avec les travaux d'une nouvelle et 3^e déchèterie sur la commune.

La 1^{ère} pierre du chantier de la déchèterie de La Chaloupe a officiellement été posée le jeudi 17 octobre 2013, en présence des équipes projet, partenaires, prestataires, habitants du quartier et journalistes.

Philippe Lucas*, Président de la Commission Environnement du TCO et Thierry Robert*, député-maire de Saint-Leu et Vice-Président du TCO, lançaient officiellement et symboliquement le chantier de ce qui allait être la 12^e déchèterie du TCO.

Dans une zone en pleine mutation, nous voyions déjà l'implantation de nouveaux logements à proximité de la déchèterie. Des voisins, certainement de futurs usagers de l'équipement...

** déjà à ces fonctions sous la mandature précédente*





Un équipement de proximité très attendu dans les Hauts

Après un peu plus d'un an de travaux, la déchèterie de La Chaloupe Saint-Leu, la 12^e du Territoire de la Côte Ouest, a ouvert ses portes au public le 9 février 2015.

Implantée dans un quartier en plein développement et qui se densifie, la déchèterie se situe au n°4 chemin Raymond Rivière, chemin récemment construit en contrebas du chemin Vaudeville desservant également les nouveaux logements en construction.

L'équipement est situé derrière un autre nouvel équipement accueillant les usagers de la commune : la future médiathèque.

La déchèterie fraîchement livrée répond sans conteste à l'essor démographique de La Chaloupe Saint-Leu et aux nouveaux besoins induits en matière de gestion des déchets. C'est aussi un souhait de la population locale qui a été exprimé notamment lors des réunions de comité de quartier de La Chaloupe, soutenu par les élus et concrétisé les services techniques.

Juillet-août 2012
Études de sol

Octobre 2012
Dépôt du permis

Avril 2013
Lancement de la consultation

Août 2013
Attribution des marchés

Octobre 2013
Pose de la 1^{ère} pierre

Décembre 2014
Réception des travaux

Février 2015
Ouverture au public

Mai 2015
Inauguration officielle

Une implantation stratégique

Située dans un secteur en mutation, la déchèterie est un équipement indispensable :

- Qui offre un service de proximité d'apport volontaire de déchets ménagers ;
- Qui est accessible (moins de 10 minutes en voiture pour les habitants des quartiers environnants) ;
- Qui est aménagé pour permettre aux usagers de se débarrasser rapidement et gratuitement des déchets qu'ils auront préalablement triés ;
- Qui répond à un besoin d'évacuation des déchets recyclables, déchets végétaux et encombrants dans un quartier qui appartient à une des communes les plus productrices de déchets végétaux et d'encombrants ;
- Qui offre une alternative aux usagers entre 2 collectes en porte-à-porte, en cas de surplus de déchets ;
- Qui contribue à lutter contre la prolifération des dépôts sauvages et pour la protection de l'environnement.

La déchèterie de La Chaloupe Saint-Leu couvre un **bassin de chalandise de plus de 8 000 habitants**, comprenant : La Chaloupe, Colimaçons les hauts, Notre Dame des Champs, Saint-Christophe/Étang les hauts, Cap Camélias).





Un équipement public et gratuit, au service des usagers

- **Accès gratuit**
- **Ouvert 7j/7** : du lundi au samedi, de 8h30 à 17h30 et le dimanche, de 8h à 12h30
- Usagers autorisés : **particuliers et professionnels** résidant sur l'une des communes du TCO
- Dépôt maximum autorisé par jour par usager : **4 m³** par type de déchets
- Pour un déchet apporté = du **compost offert**
- 1 900 m² de surface pour la déchèterie
- 1 250 m² environ pour la voirie d'accès
- Équipement clôturé, sécurisé et gardienné



Une déchèterie équipée pour accueillir différents flux de déchets

- Une **plateforme** permettant un **déchargement** pratique et facile des déchets dans des **bennes spécifiques** : encombrants, déchets végétaux, gravats, cartons
- Une **aire** destinée à recevoir les **conteneurs (bennes)**
- Des **bornes d'apport volontaire** : verre, huiles usagées moteur, textiles
- Des **bacs jaunes** pour les emballages, les papiers et les journaux-magazines
- Un **local destiné aux déchets ménagers spéciaux** : piles, ampoules/néons, batteries, déchets d'équipement électriques et électroniques (D3E)
- Un **espace compost gratuit** à disposition des particuliers en échange de l'apport d'un déchet
- Une **signalétique appropriée** : panneaux d'information avec horaires d'ouverture et déchets acceptés, plan indiquant notamment le sens de circulation et les zones à risques
- Des **espaces végétalisés** pour intégrer le site dans l'environnement et le rendre convivial
- Un **poteau incendie** et un **raccordement aux réseaux** : eau, électricité, téléphone
- Un **local d'accueil** pour l'agent déchèterie

Les déchets acceptés / refusés

Déchets acceptés*							Déchets refusés*		
ICI, vous pouvez déposer vos déchets triés							ICI, nous refusons les déchets		
dans des conteneurs spéciaux									
Electromenager	Petits appareils et écrans	Ampoules éco	Néons	Piles	Huiles de vidange	Batteries	Cadavres d'animaux	Ordures ménagères	Pneumatiques
dans des conteneurs									
Cartons	Verres	Journaux magazines	Déchets recyclables	Textiles			Huiles de friture	Carcasses de voiture	Pièces mécaniques
Déchets végétaux	Encombrants	Gravats	Métaux	Plaques de plâtre			DASRI**	Produits inflammables	Produits dangereux
<p>Il est strictement interdit de pénétrer dans les bennes et d'y récupérer des déchets.</p> <p><small>*Les listes des déchets acceptés et refusés ne sont pas exhaustives et peuvent être modifiées en fonction des filières à venir. **Déchets d'Activité de Soins à Risques Infectieux</small></p>									

Rappel Tous les déchets ne sont pas acceptés en déchèterie. C'est le cas notamment des ordures ménagères, des cadavres d'animaux, des médicaments, des déchets dangereux... Leur stockage doit en effet répondre à des exigences réglementaires spécifiques.



La Chaloupe : 12^e déchèterie du TCO

12 DÉCHÈTERIES GRATUITES

Ouvertes tous les jours du lundi au samedi de 8h30 à 17h30, le dimanche de 8h à 12h30

■ La Possession

Saint-Laurent - 1 rue Thomas Sankara **Trokali**

■ Le Port

Zone Artisanale - 2 rue Léonus Corre

La Marine - Boulevard de la Marine **Trokali**

■ Saint-Paul

L'Étang - 65 Boulevard Jacob de la Haye

Le Guillaume - Chemin de la glacière

Plateau Caillou - Avenue des Bengalais **Trokali**

Carrosse-Roquefeuil - 54 rue des Espadons

L'Ermitage - Avenue de Bourbon

■ Trois-Bassins

Les Capucines - 123 chemin des Barrières **Trokali**

■ Saint-Leu

Thénor - 7 chemin Georges Thénor **Trokali**

La Pointe des Châteaux - CD12

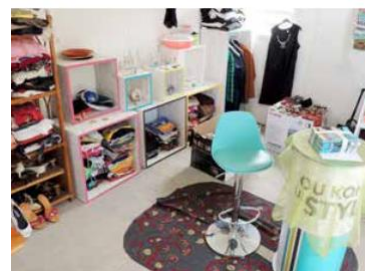
La Chaloupe - 4 chemin Raymond Rivière



TROKALI

Ouverts du lundi au samedi de 9h à 16h

■ Des espaces de brocante gratuite (**Trokali**) sur certaines déchèteries, pour donner et récupérer gratuitement ce qu'il vous plaît.



Un Trokali sur la déchèterie Thénor à Saint-Leu

La déchèterie de La Chaloupe vient compléter les 2 équipements du TCO déjà implantés sur le territoire communal de Saint-Leu, à Grand Fond (Thénor) et à la Pointe des Châteaux.

3 autres nouvelles déchèteries sont en projet sur le TCO à horizon 2020 : La Saline les Hauts et la Plaine sur Saint-Paul, et Ravine à Malheur à La Possession.

Rappel des fréquences de collectes par flux de déchets sur Saint-Leu



COLLECTE SÉLECTIVE
Tous les 15 jours



ENCOMBRANTS
1 fois / mois



ORDURES MÉNAGÈRES
1 fois / semaine



DÉCHETS VÉGÉTAUX
1 fois / mois en hiver
et 2 fois / mois en été



Toutes les adresses, horaires d'ouverture et plans d'accès des déchèteries, ainsi que les calendriers de collectes détaillés sont téléchargeables sur le site internet du TCO.

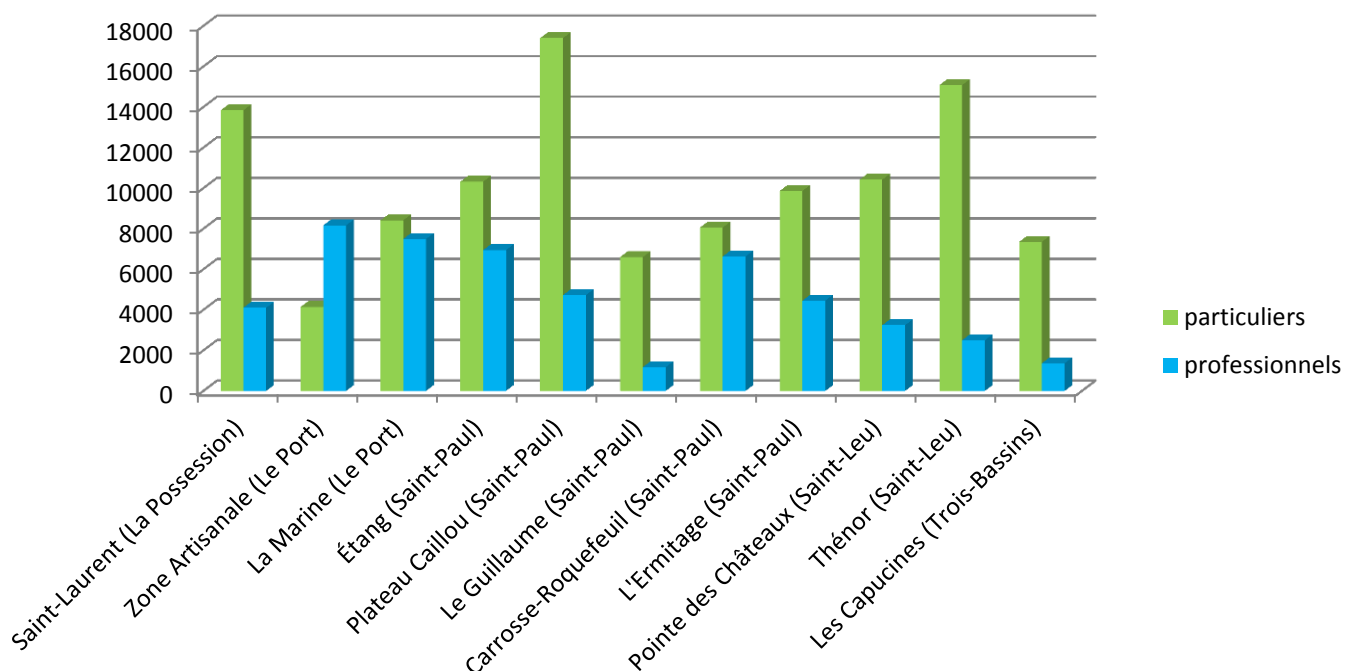
+ d'infos sur : www.tco.re

N° Vert ▶ 0800 605 605

Appel gratuit depuis un poste fixe.

Chiffres clés déchèteries du TCO

Fréquentation des déchèteries du TCO sur l'année 2014 (en milliers de passages)



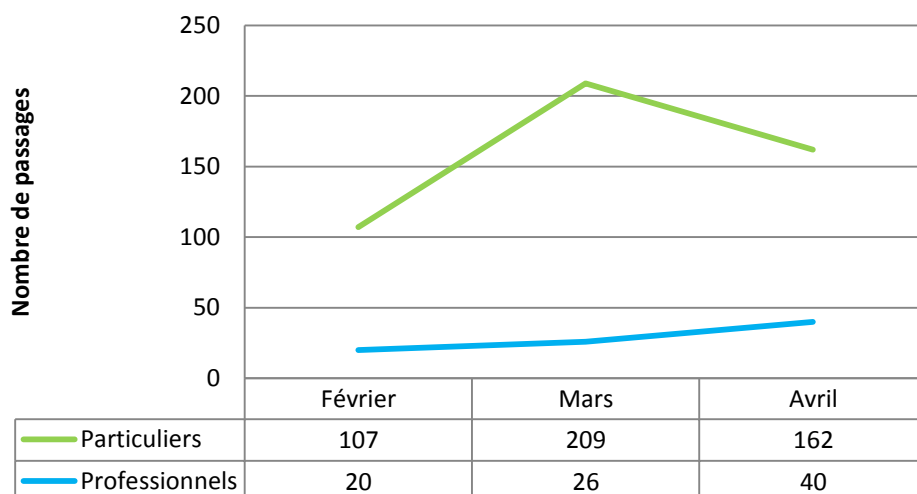
En 2014, près de 162 500 passages ont été comptabilisés sur les 11 déchèteries du TCO, contre 135 500 passages en 2012 et 82 500 en 2009.

→ En 5 ans, la fréquentation des déchèteries a augmenté de plus de 50%.

En moyenne, les déchèteries sont fréquentées à 2/3 par les particuliers et à 1/3 par les professionnels (artisans).

En tête : la déchèterie de Plateau-Caillou avec 22 121 visites, talonnée par celles de Saint-Laurent, de Thénor et de l'Étang (entre 17 et 18 000 passages).

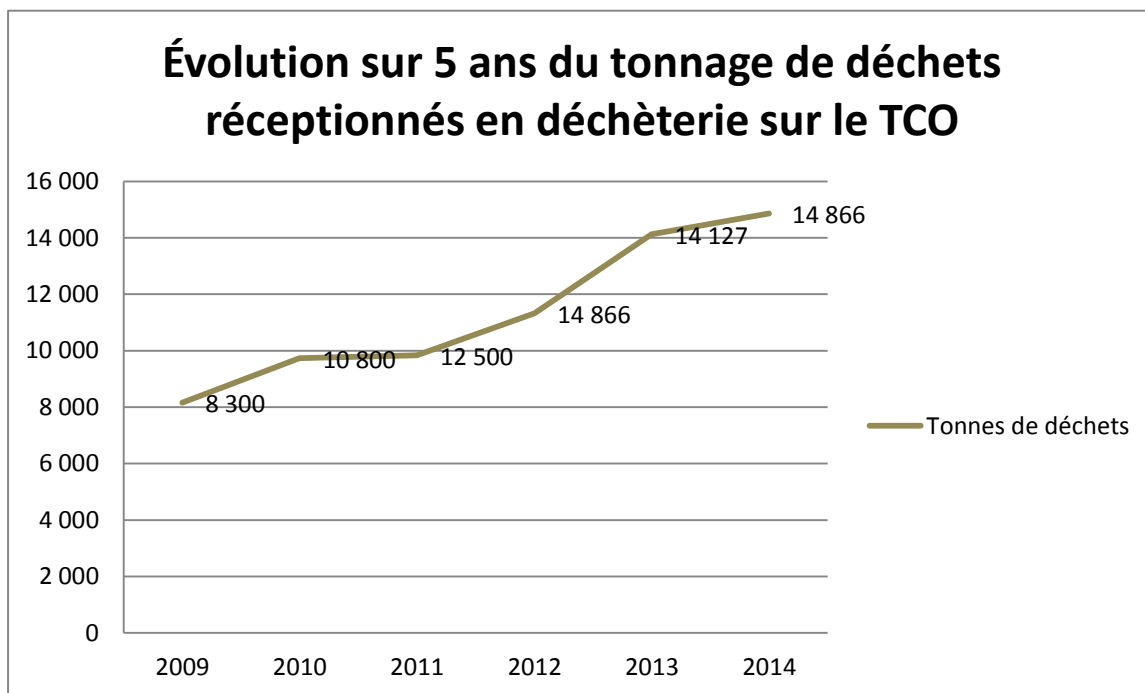
Fréquentation de la déchèterie de La Chaloupe depuis son ouverture en février 2015



Le nombre de passages d'utilisateurs particuliers a fait un bond en un mois seulement après l'ouverture de la déchèterie, en doublant.

La fréquentation des utilisateurs professionnels évolue de façon douce. Elle a toutefois doublé en 2 mois de février à avril.

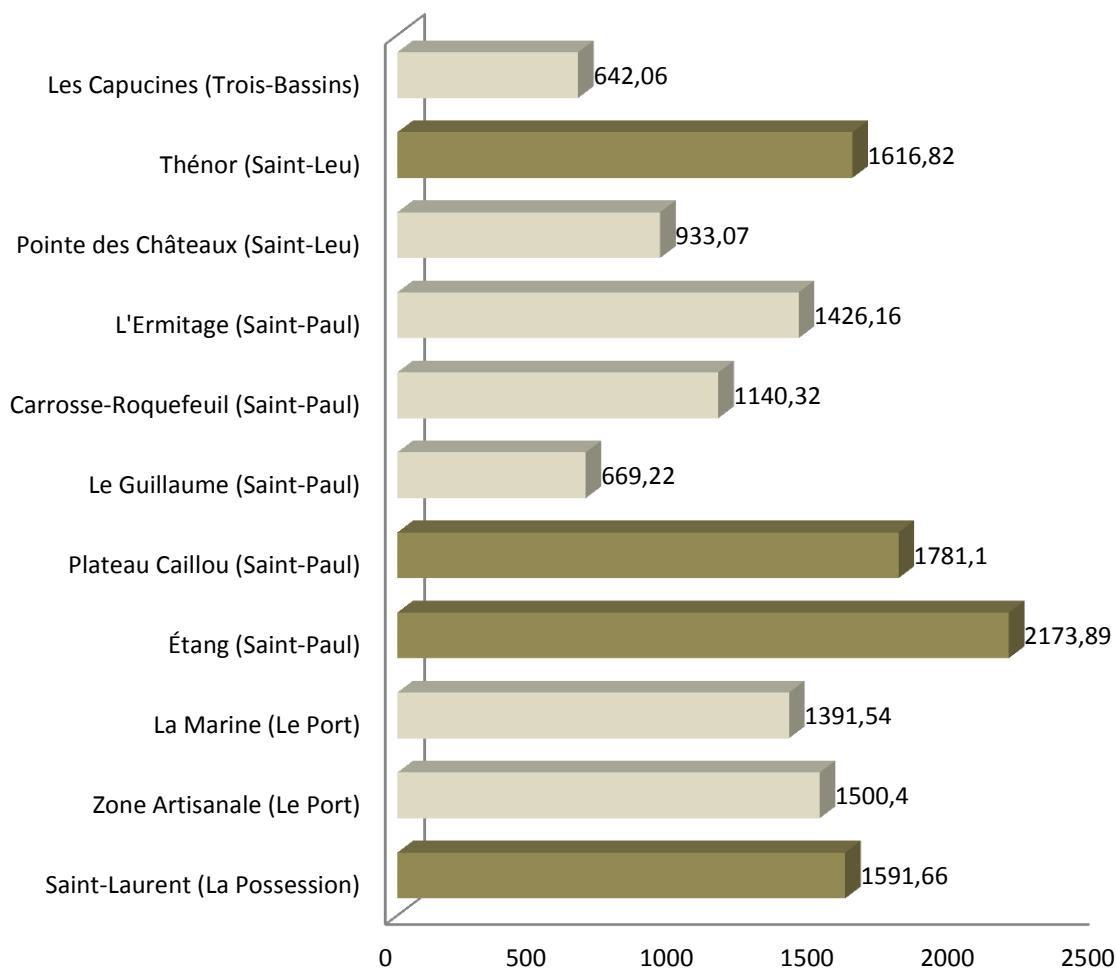
La fréquentation générale devrait s'accroître davantage après l'inauguration officielle de l'équipement. En effet à l'ouverture, la collectivité était soumise à la réserve en période pré-électorale en matière de communication.



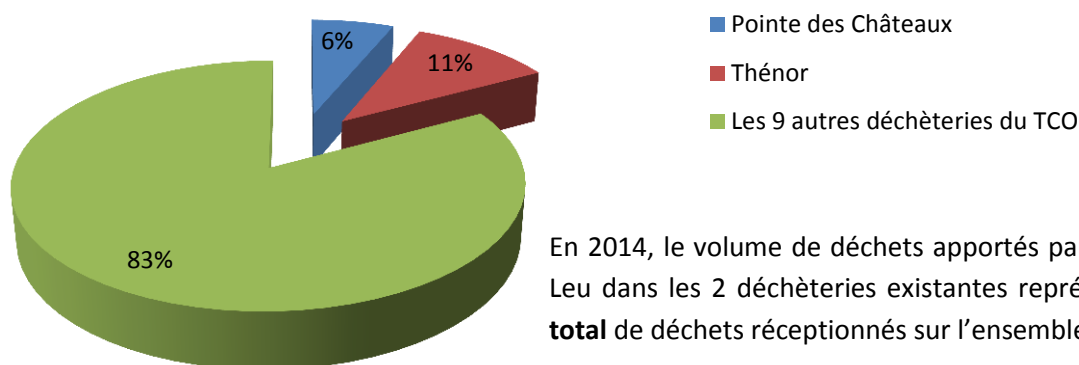
En 5 ans, le volume de déchets réceptionnés dans les 11 déchèteries du TCO a presque doublé pour atteindre **près de 15 000 tonnes fin 2014**.

Sur l'ensemble des déchèteries du TCO, **la déchèterie de Thénor à Saint-Leu figure à la 3^e place** en terme de volume de déchets.

Tonnage par déchèterie sur le TCO (2014)

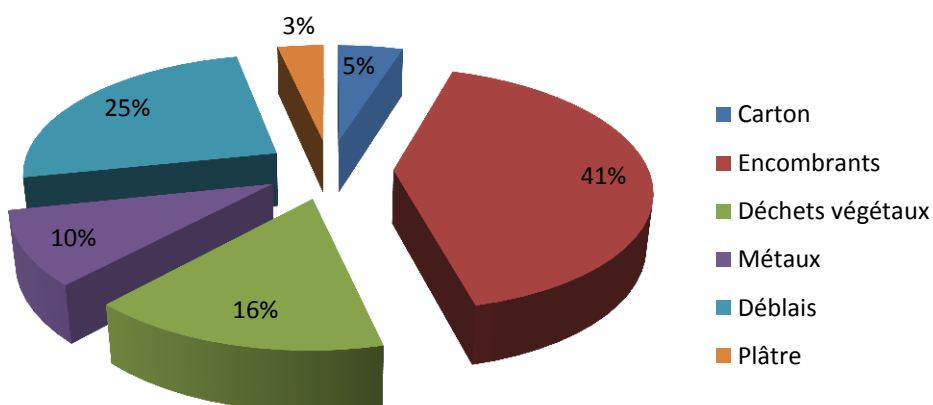


Part des tonnages de déchets réceptionnés dans les 2 déchèteries de Saint-Leu par rapport à l'ensemble des 11 déchèteries du TCO (2014)

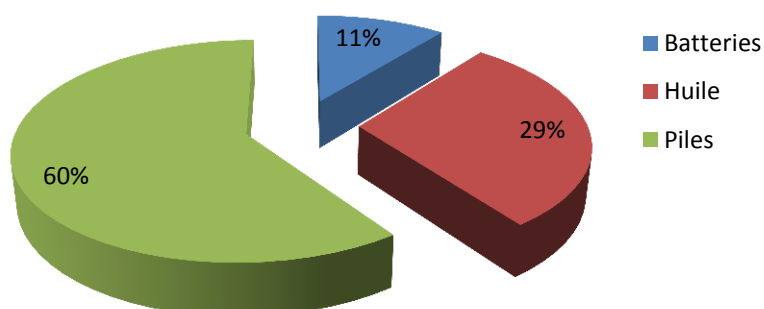


Répartition des apports par typologie de déchets dans les 11 déchèteries du TCO (2014)

Les encombrants, les déblais et les déchets végétaux sont les catégories de déchets les plus présentes dans les déchèteries du TCO.



Répartition des apports de déchets ménagers spéciaux dans les 11 déchèteries du TCO (2014)



Parmi les déchets ménagers spéciaux réceptionnés en déchèterie sur le TCO, **ce sont les piles qui arrivent en tête**, représentant plus de la moitié des apports.



TERRITOIRE DE LA CÔTE OUEST
Saint-Leu Trois-Bassins Saint-Paul Le Port La Possession


CONTACTS PRESSE

Service Communication

communication@tco.re

Hélène Cheynet 0692 23 59 89

Shantala Éthéocle 0692 69 87 64



Retrouvez nos dossiers, communiqués de presse et photos téléchargeables dans l'**ESPACE PRESSE** en ligne sur le site du TCO

Page d'accueil > CONTACT (bas de page) > Espace Presse

+ d'infos sur : **www.tco.re**

N° Vert ▶ 0800 605 605

Appel gratuit depuis un poste fixe.